

FLEX



MASK

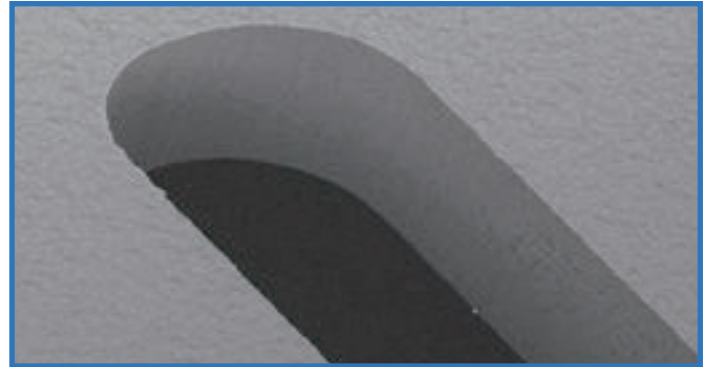


フレックス開運マスク

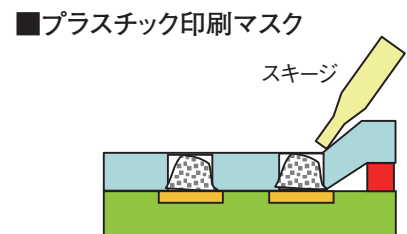
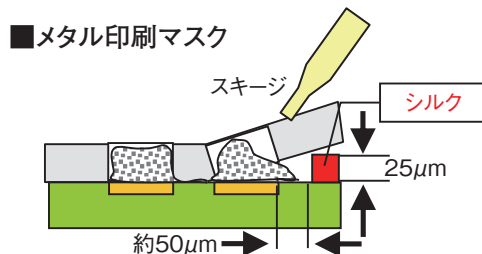
開運の町 小山製

● 特長

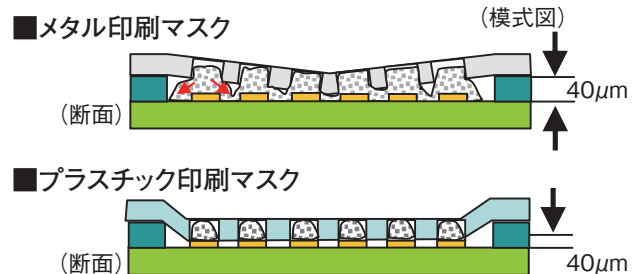
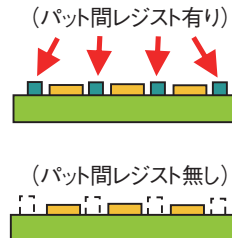
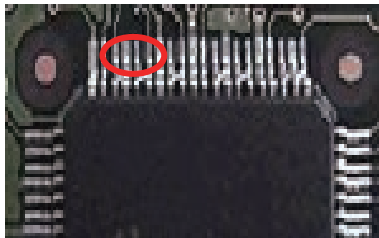
マスク素材: PET(ポリエチレンテレフタレート)の柔軟性を活かし基板表面の凹凸への密着性を向上。半田にじみや半田裏回りを激減させ良好な印刷を可能とした印刷マスクです。



①シルク印刷近隣でのショート不良



②パット間レジスト無しによるショート不良



③その他

- ・ラベルやテープ周りの段差の「はんだにじみ」が減少し、はんだボールやショート不良を抑制する事が出来ます。
- ・はんだが裏回りしにくく、印刷途中のマスククリーニング回数を減らせます。

● 仕様

最大マスク枠サイズ	550mm X 650mm
最大加工エリア	300mm X 370mm
最小加工サイズ	□0.18mm (コーナー部 R 0.1mm)
マスク材質	PET(ポリエチレンテレフタレート)
開口寸法精度	±10µm
標準マスク厚	125µm・150µm(標準外の厚みについてはご相談願います。)

● その他

印刷マスクの性能(凹凸面に柔軟に密着する)を十分に発揮するには専用のツーステップスキージをお奨め致します。