

 TOYO corporation

# Wear print CATALOG

ウェアプリントカタログ



半世紀を越える経験と実績が、信頼の証です。

全国および海外ネットワークで、エレクトロニクス製品プロセスにおける  
さまざまなニーズにお応えします。



**本社・東京営業部**

〒103-0013  
東京都中央区日本橋人形町3-8-1  
TT-2ビルディング9F

**株式会社トーヨーコーポレーション 国内拠点**

**〔本 社〕**

TEL:(03)5695-0576 FAX:(03)5695-0579

**〔海 外 部〕**

TEL:(03)5695-0577 FAX:(03)5695-0579

**〔営業促進課〕**

TEL:(03)5695-0578 FAX:(03)5695-0579

**〔東京営業部〕**

**営業1課**

TEL:(03)5695-0571 FAX:(03)5695-0574

**営業2課**

TEL:(03)5695-0572 FAX:(03)5695-0575

**営業3課**

TEL:(03)5695-0573 FAX:(03)5695-0575

**ショールーム**

**小台ショールーム**

(メンテナンス)

〒120-0046 東京都足立区小台1-24-8

TEL:(03)5284-1704 FAX:(03)3870-1224

**〔仙台営業所〕**

〒981-3117 仙台市泉区市名坂字萩清水102-5

TEL:(022)375-6955 FAX:(022)375-6950

**〔横浜営業所〕**

〒233-0012 横浜市港南区上永谷6-3-1

TEL:(045)847-1500 FAX:(045)847-2929

**〔大阪営業所〕**

〒564-0053 大阪府吹田市江の木町2-31

INFOR・CROSS ESAKA(インフォ・クロスエサカ)202

TEL:(06)6310-7061 FAX:(06)6310-7600

**〔福岡営業所〕**

〒812-0068 福岡市東区社領2-9-10

TEL:(092)622-1388 FAX:(092)622-0578

**〔小山センター・営業所〕**

〒323-0029 栃木県小山市城北3-9-3

**小山センター**

TEL:(0285)24-7906 FAX:(0285)24-0768

**小山営業所**

TEL:(0285)24-7717 FAX:(0285)24-7718

**〔札幌出張所〕**

〒007-0839 北海道札幌市東区北39条東1-1-17

藤岡ビル1F

**海外拠点**

**〔東洋香港有限公司〕**

Rooms 303, 3F, Golden Gate Commercial Building, 136-138 Austin Road, Tsim Sha Tsui, Kowloon, Hong Kong TEL +852-3105-8968

**〔藤蓉貿易(上海)有限公司〕**

Room1109, B&W Tower, No.28, Xuan Hua Road Shanghai, CHINA 200050

TEL +86-21-5237-9030 FAX +86-21-5237-9029

**〔深圳事務所〕**

Room 508, Building A, No.13 Bu Sha Road, Nanwan Street, Longgang District, Shenzhen City, Guangdong Province, CHINA TEL +86-755-2533-4926 FAX +86-755-2533-4876

**〔タイ(バンコク)駐在員事務所〕**

Union Space Room 115, No.30, Sukhumvit 61 Road, Klongton-Nua, Wattana, Bangkok, 10110

# Contents

---

○ スクリーン印刷パッケージ .....	P1 ~ P2
○ スクリーン印刷機器 .....	P3 ~ P6
○ プラスチゾルインキ .....	P7 ~ P8
○ 水性インキ・他 .....	P9 ~ P10
○ スクリーン印刷資機材 .....	P11 ~ P12
○ スクリーン製版資機材 .....	P13 ~ P15
○ デジタル印刷機器 .....	P16 ~ P18
○ デジタル転写シート .....	P19 ~ P20
○ プリント素材 .....	P21
○ その他デジタル機器 .....	P22 ~ P26

---

○ スクリーン版製造拠点 .....	P27
○ その他の事業 .....	P28



TOYO corporation

# スクリーン印刷パッケージ

## エントリーモデル

■ オデッセイ1100



■ インスタ158



## アップグレード

手動機



■ オデッセイ

小スペースで多色刷りが欲しい方への  
6色4面、4色4面タイプ



スポット  
ヒーター



■ スーパーセカ

手で簡単に熱板を動かせるので、  
1人作業も楽です。



コンベア乾燥機



■ コンパクトドライヤー

省スペース対応の低コスト  
コンベア乾燥機。

## プロフェッショナルモデル

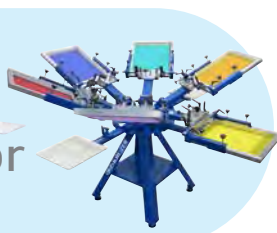
■ サイドワインダー

手動機



■ クルーザー

手動機



or



■ アコマフラッシュ

スポット  
ヒーター



■ エコノマックスD

コンベア乾燥機



## アップグレード

手動機



■ カメレオン

印刷位置精度が非常に高いので  
最大14色までの増設が可能。



スポット  
ヒーター



■ レッドチリDフラッシュ

瞬間乾燥によりTシャツの焦げ防止、  
作業効率UP!



コンベア乾燥機



■ フュージョン

ベルト巾91~122cmと乾燥面積UPモデル。  
複数台の印刷機の乾燥機として使えます。

## ファクトリーモデル

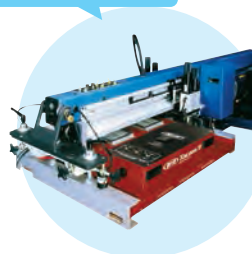
### ■ スポーツマン

自動機



### ■ タカナDフラッシュ

スポットヒーター



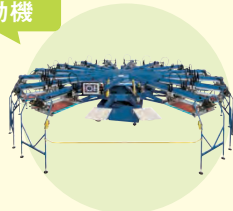
### ■ ラディキュアD

コンベア乾燥機



## アップグレード

自動機



### ■ チャレンジャー

色数&印刷範囲、そして世界一の生産スピード! 自動印刷機の最高モデルです。

スポットヒーター



### ■ カイアンドフラッシュ

センサーにて印刷生地に掛かる温度を測定してくれるので、焦げの防止、及び消費電力の削減にも繋がります!

コンベア乾燥機



### ■ スプリント

ガス式なので熱効率の安定性UP! 抜染等の特殊印刷にも、素晴らしい出来上がりを発揮します。

分類	エントリーモデル	プロフェッショナルモデル	ファクトリーモデル
予算	35万円より	250万円より	1,100万円より
設置スペース	自宅の1室 (4畳半) ~	20m <sup>2</sup> ~	40m <sup>2</sup> ~
生産枚数 (1日当たり)	100枚~300枚 (目安)	500枚~1000枚 (目安)	1000枚~ (目安)
色数	1色~4色	4色~14色	6色~18色
特長	少しの予算でこれからTシャツ印刷を始めたい方への入門モデルです。カッティングプロッタ (P14参照) も購入すれば転写シートの製作も可能!	1ロット50枚前後のクラスTシャツやチームオーダーなど、版替えが多い印刷に最適なモデルです。	人手を増やさずに生産性を高められるアパレルや大型イベントの大量ロット向けのモデルです。

※機械の仕様は次のページをご覧ください ➡

# スクリーン印刷機器

## M&R

M&R社は1985年に設立、グラフィック、テキスタイル分野のスクリーン印刷用の機械メーカーとして世界でも第一人者であり、6つの大陸、75以上の国に支店、及び代理店を置き、この業界で最も大きなサービス、及びサポートのネットワークを誇ります。特にアパレルテキスタイル業界の印刷機のシェアは、圧倒的に世界No.1です。購入者のリピーター率の高さが製品の品質、及び安定性を物語っています。

### 印刷機

区分	商品名	本体寸法	最大印刷面積	仕様
手動機	クルーザー	直径：243cm <sup>※</sup>	38×41cm	お手頃価格の入門モデル。組み立て式で狭い間口でも設置可能。
	サイドワインダー	直径：299cm	51×76cm	使い易さを念頭に置き初心者でも高品質の印刷が可能！
	カメレオン	直径：330cm	51×76cm	高精度のプロ用モデル。最大14色まで増設可能。
	アバカス2	290×295cm	51×76cm	背番号やネーム印刷には最適の半自動印刷機。
自動機	ダイヤモンドバック E	直径：406cm	41×46cm	7色/8面まで行える直径328cmの最小スペース型の自動機。
	スポーツマンシリーズ	直径：551cm	51×71cm	6～14色と多彩なモデルを用意したM&Rの標準型自動機。
	ガントレット 3	直径：635cm	63.5×91cm	10色/12面～18色/20面の5つのラインナップ。
	チャレンジャーシリーズ	直径：691cm	91×110cm	1980年発売から世界記録を守り続ける最高速・最高精度印刷機。
	ストライカー	最小610×348cm 最大2,530×348cm	60×80cm	最小6色/10面から6面づつ増設が可能。最大48色/52面。
自動機 (インクジェット)	デジタルスキージ	H219×W121×D264cm	38×48cm	次世代のTシャツ用超高速フルカラーインクジェットプリンター。1時間に最大400枚の印刷が可能。

※上記直径は約71cmの版を取り付けた場合。

### スポットヒーター

区分	商品名	本体寸法	最大乾燥面積	仕様
手動機用	タバスコフラッシュ	H99×W107×L117cm	41×51cm	遠赤外線パネル搭載の経済性に優れたスタンダードモデル。
	アコマフラッシュ	H127×W122×L154cm	56×61cm	フットペダル&タイマーで乾燥時間を制御可能。温風ファン搭載で乾燥性抜群！
手動自動兼用	レッドチリDフラッシュ	H109×W60×L140cm	51×71cm	光学センサーにより自動でランプ点灯の瞬間型スポットヒーター。
	タカナDフラッシュ	H18×W64×L104cm	51×71cm	全ての機種に対応可能な瞬間型スポットヒーター。
	セラノフラッシュ	H91×W58×H99cm	46×56cm	ACモーター駆動とローラーベアリングを採用した多目的なスポットヒーター。
自動機用	ハバネロフラッシュ	H112×W76×L132cm	66×81cm	最大級の遠赤外線パネルを搭載した大型スポットヒーター。
	カイアンDフラッシュ	H137×W127×L185cm	122×96cm	温度計測により照射時間を自動制御可能な最高級モデル。

### 前処理機

区分	商品名	本体寸法	最大塗布面積	仕様
自動機	イージーブレップ	H54×W74×L92cm	42×61cm	デジタルプリントにも対応するガーメントプリンター用の自動前処理液塗布装置。

### 露光機

区分	商品名	本体寸法	最大枠サイズ	仕様
LED露光機	スターライトシリーズ	H104×W130×H109cm <sup>※</sup>	79×102cm	永久保証のUV LEDランプ使用。露光スピードが速いので生産性UPに貢献します。

※上記本体寸法はスタンドを取り付けた場合。

## M&amp;R

## ■ コンベア乾燥機

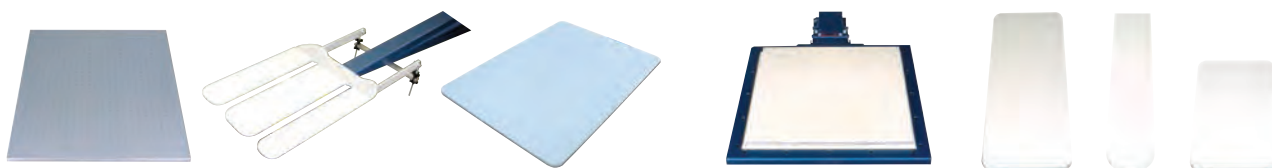
区分	商品名	本体寸法	仕様
遠赤外線式	エコノマックスD	W84×L239cm	最も小型のタイプながら1時間当たり200枚以上の乾燥が可能！
	フュージョン	W114×L320cm～W188×L488cm	複数台の印刷機にも対応可能なエコノマックスDの上位機種。
	ラディキュアD	W127×L305cm～W188×L610cm	循環ファン搭載により熱効率が良く安定性No.1の乾燥機。
ガス式	スプリントシリーズ	W191×L732cm～W309×L1097cm	炉長延長も可能な多彩なモデルを準備した高性能なガス式乾燥機。

## ■ CTSイメージング&amp;露光システム

商品名	本体寸法	最大描画面積	仕様
アイ・イメージ	127×221×321cm	132×132cm	LEDランプ付きで露光まで出来る、ダイレクト製版システム。

## ■ パレット

M&Rパレットは耐熱ラバーとアルミフレームで作成しているため、熱による変形を防ぎ長寿命！  
また、用途に応じた特殊パレットを多種ご用意。  
お客様の要望に合わせたカスタムサイズも作成可能！



アバカス2



カメレオン



ストライカー



チャレンジャーⅢ



デジタルスキージ



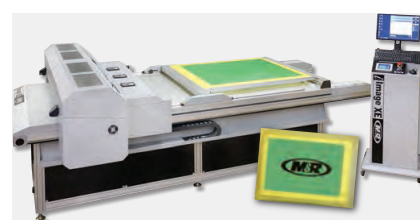
ハバネロフラッシュ



スプリント3000T



スターライト



アイ・イメージ

※本体寸法及び印刷・乾燥面積はシリーズ最大機種を記載しています。シリーズ詳細については、お問い合わせください。

# スクリーン印刷機器



## M&R ハイブリッド印刷システム デジタルスキージ DS-4000

デジタルスキージDS-4000は、次世代のTシャツ用超高速フルカラーインクジェットプリンターです。  
1時間に最大400枚の印刷が可能で、インクジェット方式のガーマントプリンターとスクリーン印刷の長所、短所を相互に補い合う画期的システムです。  
はじめにアンダーベースをスクリーン印刷することで化繊、混紡を始めとした様々なガーマントにインクジェット印刷ができるので、生産性が高く、高画質なガーマントプリントを実現します。



### 特長

- ・インクジェットとしては驚異的な1時間400枚の印刷スピード
- ・濃色インクジェットに必須の前処理が不要で、白インクもコスト低減
- ・印刷開始までの段取り時間が大幅に短縮されます
- ・スクリーン+インクジェットのハイブリッドで高付加価値印刷も

### ■スクリーン+インクジェット印刷



下地となる白ベースは低コストなスクリーン印刷



スクリーン印刷された下地の上にインクジェットフルカラー印刷

### ■印刷例



デザイン形状が同じなら1枚ずつ異なる色で印刷できます

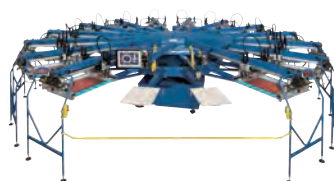
### ■標準仕様

項目	仕様	項目	仕様
必要エア量	100ℓ/分 6bar (87psi)	プリントヘッド	16個
電気仕様	単相 220V:20A 50/60Hz,4.4kW	最大印刷解像度	600×1200dpi
最大印刷面積	38cm×48cm	機械寸法	W121×D264×H219cm
ヘッドギャップ	3~10mm	梱包重量	1200kg
接続可能印刷機	ストライカー、チャレンジャー3、ガントレット3	対応印刷素材	綿、ポリエステル、T/C混紡

### ●接続可能印刷機



ストライカー (自動機)



チャレンジャーⅢ



ガントレットⅢ





## その他取り扱いメーカー

トーヨーコーポレーションでは豊富な海外ネットワークを活かして、様々なメーカーの印刷機を取り扱っています。その他海外メーカーの輸入代行も承ります。

### 印刷機

区分	商品名	本体寸法	標準印刷面積	仕様
手動機	オデッセイ1100B	H25×W46×L109cm	約38cm×46cm	入門用1色機。版位置微調整機構付き。
	オデッセイ4100B	H25×W84×L132cm	約38cm×46cm	小スペースで多色刷りが欲しい方への4色1色タイプ。
	オデッセイ4400M	H86-91 直径249cm	約38cm×46cm	4色4面フロアモデル6色6面に増設可能。
	C-430	H51×W66×L97cm	約8.1×11.4cm	アタッチメント付替えてキャップとTシャツの兼用可能！
	キャップマックス	102×102cm	約9.0×15cm	キャップの湾曲用に特殊な枠を使用したキャップ専用機。
	キョウワテマス	300×300cm	42×54cm	半自動機もある、印刷精度抜群の純国産印刷機。

### スポットヒーター

区分	商品名	本体寸法	最大乾燥面積	仕様
手動機用	工業用ドライヤー	7x25x20cm	—	最大熱風温度600℃のハンディタイプドライヤー。
	スーパーセカ	H15xW64xL76cm	61x61cm	1面型にも回転機にも使用可能で非常にリーズナブルなスポットヒーター。
	キャップマックスフラッシュキュア	H122xW102xL102cm	13x23cm	キャップ専用の卓上に置ける小型のスポットヒーター。

### 乾燥機

区分	商品名	本体寸法	乾燥炉サイズ	仕様
コンベア型	パワーハウス	H81xW122xL244cm	W61xL61cm	オプション仕様でキャップ向けのコンベア乾燥機としても使用可能！
	コンパクトドライヤー	W76xL213cm	—	省スペース対応の低コストコンベア乾燥機。
プレス型	インスタ158+	H69xW41xL76cm	41x51cm (熱板サイズ)	設定時間になると自動的に熱板が上昇する半自動型プレス機。



C-430



キャップマックス



コンパクトドライヤー

### 印刷用長台

	仕様
Tシャツ製品印刷台	特殊加工したアルミレールを使用。ポイントは丸型ステンレスポイントで、型の合わせの狂いも少なく、安心。
Tシャツ製品・袖・平台兼用印刷台	袖のプリントから製品プリント、平台仕様までワンタッチマグネット式の板で交換が簡単に出来るマルチ印刷台。
ボード式平台	特注の圧縮ボードを使用し耐水性にも優れているので、Tシャツの印刷から、友禅の印刷まで幅広く使用可能！



Tシャツ製品印刷台



ボード式平台

### Tシャツ用遠赤外線乾燥機

- 自動走行式、手動式可能。
- 遠赤外線方式採用により、多色物の乾燥時間を大幅に短縮。
- 面状ヒーターの為、乾燥ムラをおこしません。
- 特にラバー糊に最適です。

## インキ攪拌機

### インキ攪拌機 AD-MIX

振動型なので、プロベラなどを使用せず容器の蓋を閉めたまま攪拌できます。後掃除などは一切無し印刷業者必携の攪拌機。

仕様	
外寸	H1,020×W420×D400mm
重量	66kg
電源	AC100V/200V (単相) 14A
回転	インバーター式 0~1,620rpm
容量	0.5ℓ~5ℓ (1QT缶~1GL缶)



### ターンアバウト

専用ブレードを変えることで1GL缶から最大5GL缶まで攪拌可能な大型攪拌機。

仕様	
外寸	約H66 x W48 x L70cm
重量	約68kg
電源	可変スピードモデル 200V (単相) 6A
回転	最大約58rpm
容量	4ℓ~20ℓ (1GL缶~5GL缶)

※H66cmはブレード（ヘラ）を装着時



# プラスチックインキ



## ウィルフレックスインキ

### 推奨製品

商品名	用途	特長	推奨版メッシュ	乾燥条件	洗浄溶剤
OPMXシリーズ	綿100%、綿混紡、合成繊維	マット仕上り・機械印刷適性有・ウェットオンウェット印刷可能・配合表付MXCOLOR BOOKの使用でパントンカラー調色を行います。	100~300メッシュ	指触乾燥90℃~100℃ 本乾燥160℃×30秒	T-125

### 推奨白インキ・ベースインキ・転写用バインダー

商品名	用途	特長	推奨版メッシュ	乾燥条件	洗浄溶剤
WILFLEX WIL-W 11135 OLYMPIA PLUS WHITE	100%綿でブリード性のない生地に適す	高隠蔽性・高マットダウン性（生地起毛性が失われず、印刷部がベタベタ・ボンボンにならない）短時間の過熱溶融時間のため生産性良好です。	隠蔽性重視：60~125メッシュ 通常印刷：140~195メッシュ	指触乾燥約104℃白を印刷し重ね印刷後最終温度は160℃×30秒で本乾燥	T-125
SPZOL YK301 TC WHITE	100%綿でブリード性のない生地に適す	隠蔽性に優れ、乾燥が早く作業性に優れます。仕上りの風合いが柔らかくマット調になります。	隠蔽性重視：80~125メッシュ	指触乾燥104℃ 160℃×30秒本乾燥	T-125
WILFLEX MP 12004 AMAZING BASE (手刷り向け)	綿100%・綿/ポリエステル混紡生地・ナイロンメッシュ	隠蔽性良・ウェットオンウェット可能・半艶タイプ・薄刷りでマット感のある柔らかい風合い・プラスチック特有のラバータイプ・コールドピール転写が可能です。	隠蔽性重視：60~120メッシュ 下に白を引いている場合は120~200メッシュ	160℃×30秒本乾燥 重ね印刷の際は110~120℃にて指触乾燥	T-125
WILFLEX GENESIS 10540 BASE (機械印刷向け)	綿100%・綿/ポリエステル混紡生地・ナイロンメッシュ	優れたウェットオンウェット性・生産性良・耐ブリード性・高隠蔽性・コールドピール転写が可能です。	隠蔽性：80~120メッシュ・重ね印刷120~280メッシュ・淡色・白の上は110~280メッシュ・透明色・分解印刷300~350メッシュ	160℃×30秒本乾燥 重ね印刷の際は110~120℃にて指触乾燥	T-125
WILFLEX SSV 11110 HY BASE	綿100%・綿/ポリエステル混紡生地・ナイロンメッシュ	ラバータイプ・伸縮性・耐摩耗性に優れる・転写紙を使用時の熱転写も可能です。	隠蔽性重視：60~110メッシュ 細かい図柄には110~140メッシュ	160℃×40秒本乾燥 重ね印刷の際はスポットヒーターにて100~110℃指触	T-125
NUPUFF 10250 BASE	綿100%・綿/ポリエステル混紡生地・ポリエステル	耐久性・量産に優れた発砲タイプのインキです。	ベタ刷りには60~80メッシュ 細かい線や図柄には90~110メッシュ	144~167℃で発泡 最適な乾燥条件は160℃	T-125
EPIC 10020 PFX OMNI CLEAR	綿100%・綿/ポリエステル混紡生地・ポリエステル	低温乾燥タイプで熱に弱い素材に使用可能です。	80~300メッシュ	指触乾燥70℃ 本乾燥140℃×30秒以上	T-125
EP SUPER BOND ADHESIVE	箔転写	細やかなパターンの転写にお使い頂けます。	100~150メッシュ	乾燥:100℃~110℃×約15秒 転写温度:175℃~180℃×約15秒	-
EP TF PRINT ADHESIVE	フロッキー	接着力が強いバインダーです。	上限80メッシュ	乾燥:100℃~110℃×約15秒 転写温度:175℃~180℃×約15秒	-

※乾燥条件については、実際のシャツの表面にかかる温度です。  
 ※温度管理にはサーモプローブ(P9参照)をご使用下さい。  
 ※ポリエステル生地は、素材収縮やブリード現象を起こす場合があります。

### OPMXカラーガイド

11888 MX ホワイト	88888 MX イエロー	38888 MX オレンジ
48888 MX レッド	48889MX マゼンタ	68888 MX マリーン
68889 MX ブルー	58888 MX バイオレット	78888 MX グリーン
98888 MX 蛍光イエロー	98884 MX 蛍光レッド	98880 MX 蛍光ピンク
98886 MX 蛍光ブルー	98885MX 蛍光パープル	19888 MX MX ブラック

※実際の色とは違いがあります。

### Wiflex PC EPICカラーガイド

61011PC EPIC エクストラホワイト	61047PC EPIC マゼンタ	61800PC EPIC* エレクトロニイエロー	61145PCNM EPIC レッド
61094PC EPIC* ベルベットブラック	61165PC EPIC* マリンブルー	61806PC EPIC* エレクトロンレッド	61160PC EPIC ブライブルー
61087PC EPIC ブライトイエロー	61068PC EPIC* ブルー	61904PC EPIC フローピンク	61213PC EPIC* シルバー
61130PC EPIC* ブライトオレンジ	61057PC EPIC バイオレット	61801PC EPIC エレクトロンブルー	61803PC EPIC* エレクトロンオレンジ
61045PC EPIC マルーン	61070PC EPIC グリーン	61908PC EPIC* フローパープル	

\* 旧品の在庫が無くなり次第、EPICに切り替わる商品です。



## ラトランドインキ

カテゴリ	品番/品名	特長	適合素材	刷上り、外観	隠蔽性	粘度	適合スクリーン	耐ブリード性
ホワイト	EH9062 NPT* マーケットホワイト	隠蔽性に優れたホワイトインキ綿100%・濃色生地への印刷に最適です。	綿	サテン フィニッシュ	高	クリーミー	86-230 メッシュまで	N/A
	EH9056 NPT* チノホワイト	濃色地に非常に柔らかな水性インキのような風合いの印刷ができます。	綿	マット、 しみこみタイプ	高	低	305 メッシュまで	N/A
	EL9073 NPT* SF-2 LB ホワイト	耐ブリード性と隠蔽性に優れ、綿ポリ混紡の濃色生地への印刷に適しています。	綿ポリ混紡	マット	高	高	80-230 メッシュ	非常に良い
	EL9230 NPT* マキシマムホワイト	耐ブリード性と隠蔽性に優れた、目に鮮やかな、輝くような白さのホワイトインキです。	綿ポリ混紡	マット	高	高	80-315 メッシュ	非常に良い
	EL9746 NPT* スーパーポリホワイト	100%ポリエステル用の耐ブリード性に優れたホワイトインキです。	ポリエステル	マット	高	高	80-150 メッシュ	非常に良い
ブラック	EH8033 NPT* ソリッドブラック	コストパフォーマンスに優れた、マット仕上りのブラックインキです。	綿 綿ポリ混紡	マット	高	中	80-230 メッシュ	N/A
	EH8099 NPT* マットブラック	強い色調の漆黒が表現可能で、フィブリル化（ケバ立ちによる白化現象）を抑えます。	綿 綿ポリ混紡	マット	高	中	80-230 メッシュ	N/A
ベース	ES0250 NPT* チノベース&レジャー	柔らかな色調表現と併せ、手触りも水性インキのような印刷に仕上がります。	綿	マット、 しみこみタイプ	低	低	305 メッシュまで	N/A
	EH0245 NPT* オパークチノベース	非常に柔らかな水性インキのような印刷ができます。	綿	マット、 しみこみタイプ	高	低	305 メッシュまで	N/A
	ES0255 NPT* スーパーシャッターベース	ビンテージ風の着古したユーズド感を出すベースインキです。	綿	ひび割れた ビンテージ風	中	中	80-230 メッシュまで	N/A
	ES0247 NPT* ソフトデンシティベース	厚膜版での厚盛りにより、シャープなエッジでダイカットのような3Dデザインを可能にするインキです。	綿	マット	高	中	80-200 メッシュ	N/A
クリアー	EG0280 NPT* スーパージェルクリアー	厚膜版により、透明感溢れ超高光沢の、ラウンドエッジの3D印刷ができるインキです。	綿	高光沢	クリアー	中	80-110 メッシュ	N/A
	ES0026 NPT* サーモインククリアー	厚膜版での厚盛り印刷や、フロッキー、転写箔等の接着性に優れたプラスチックインキです。	綿	光沢	クリアー	中	80-230 メッシュ	N/A
特殊ベース	ES0221 NPT* グリッターベース	ラメやメタリックのキラメキをより一層効果的に引き出してくれるインキです。	綿	添加フレーク による	クリアー	低	添加フレーク サイズによる	N/A
	ES0266 NPT* バリアーベース	隠蔽性と耐ブリード性に優れた、100%ポリエステル用のアンダーコートに最適なインキです。	ポリエステル 綿ポリ混紡	グレイ、マット	高	高	80-110 メッシュ	100%ポリエステル でも抜群
	ES0274 NPT* Xグループ	転写箔、キャビアビーズ、スパンコール等の接着性に優れたプラスチックインキです。	綿 綿ポリ混紡	半透明	低	高	80メッシュ	N/A
添加剤	M00047 NPT* フォイルリリース	NPTフォイルリリースを混ぜることで、そのインキは箔押し用のマスクとして使用することができます。	綿	使用インキによる				N/A

NPT\*…人と環境に優しいフタル酸フリーのインキです。

## シリコンインキ

商品名	特長	適合素材	刷上り、外観	隠蔽性	粘度	適合スクリーン	耐ブリード性
SXTサイレックストリームシリーズ	非常に手触りの柔らかな、伸縮性に優れたシリコンインキです。100%コットンやポリエステル、綿ポリ混紡、ウェットスーツやスイムスーツ等の高機能素材に隠蔽性のある印刷ができます。低温硬化(132℃)。	高機能布素材 綿・ポリエステル 綿ポリ混紡	マット	高	中	100-230 メッシュ	良い

## ■ プリント一例



「ES0231NPT プリスターベース」バラエティ豊かな発砲イメージ



「SXTサイレックストリーム」非常に柔らかな手触りと伸縮性



「M00047 NPT フォイルリリース」を使用した部分箔転写

※プリント例の詳細資料(インキ配合、刷順、使用メッシュ)も用意していますので、お問合せください。  
※出荷単位は、1GL缶、5GL缶になります。(一部インキは、5GL缶のみの対応)  
※その他、さまざまなインキ、添加剤のラインナップがありますので、お問い合わせください。

## ご使用上の注意

- ご使用前にインキをよく攪拌してください。
- 程よいスキージー圧でプリントしてください。
- 印刷後、絵柄部分をこすって色落ちしないかテストしてください。
- ご使用前に必ず各インキの説明書(TDS)をご確認ください。
- プラスチゾルインキは熱融性のため、熱硬化(160℃)が必要です。
- 硬化具合を確認するため、少なくとも5回は洗濯テストを行ってください。
- インキの保管は、直射日光を避け、18~33℃の環境で行ってください。

この他、様々なプリント例が、ラトランド社のホームページで公開されていますので、是非、一度ご覧下さい。

<http://www.rutlandinc.com/> ➡ 上段 **"Inks"** ➡ **"Print Academy"** ➡ **"Print Gallery"** をクリック!

# 水性インキ・他

## 水性インスタントバインダー

Tシャツ、トレーナー類へのスクリーン印刷用インスタントバインダーで、カラー顔料及び架橋剤を加えて使用します。自然乾燥でも構わない種類もありますが、ベーキング（プレス可）を施すことで更に堅牢度増進が可能となります。プラスチックインキと比較して作業性がやや劣る場合もありますが、生地への浸透性・風合・柔軟性やポリエステル生地プリント後のブリードもプラスチックインキより起こしにくい特長があります。

### ■顔料プリント

生地への浸透性、風合いを求めるプリントに最適なバインダーとなります。

商品名	印刷素材	特長	架橋条件	配合例	スクリーン	入り目
バインダー0523E（白生地）	綿・T/C混・ポリエステル	風合い・浸透良・発色良	130℃×3分 ベーキング	バインダー 100 カラー ~5 フィクサーF ~2	80~150	正缶15kg (小分5kg~)
バインダー023（濃色生地）	綿・T/C混・ポリエステル	ピンテージ風・浸透良	130℃×3分 ベーキング	バインダー 100 カラー ~5 フィクサーF ~2	80~120	正缶15kg (小分5kg~)
W-376（白生地）	綿・T/C混・ポリエステル	風合い・浸透良・発色良	140℃×3分 ベーキング	バインダー 100 カラー ~5 リアクタントME15 ~2	80~180	正缶16kg (小分1kg~)
W-8（濃色生地）	綿・T/C混・ポリエステル	顔料マット・浸透良	140℃×3分 ベーキング	バインダー 100 カラー ~5 リアクタントME15 ~2	80~180	正缶17kg (小分1kg~)
セイカペーストVA-1000（白生地）	綿・T/C混・ポリエステル	風合い・浸透良・発色良	130℃×2分 ベーキング	バインダー 92 カラー ~5 エマフィックスDX ~3	80~120	25kg
セイカペーストVA-1200（淡色生地）	綿・T/C混・ポリエステル	風合い・浸透良	130℃×2分 ベーキング	バインダー 87 カラー ~10 エマフィックスDX ~3	80~120	25kg
セイカペーストVA-1600（濃色生地）	綿・T/C混・ポリエステル	風合い・浸透良	130℃×2分 ベーキング	バインダー 87 カラー ~10 エマフィックスDX ~3	80~120	25kg
セイカペーストVA-2200ホワイト	綿・T/C混・ポリエステル	風合い・浸透良	130℃×2分 ベーキング	バインダー 97 エマフィックスDX ~3	80~120	25kg

### ■ラバープリント

ワンポイントプリント加工用のアクリル・ウレタン系ラバーバインダーです。特に伸縮性を求める素材で隠蔽性、堅牢度を求める場合に最適なバインダーとなります。

商品名	印刷素材	特長	架橋条件	配合例	スクリーン	入り目
ストレッチクリアー701B（白生地）	綿・T/C混・ナイロン・ポリエステル	高堅牢度・伸縮性優	140℃×3分 ベーキング	バインダー 100 カラー ~10 フィクサーF ~2	60~100	正缶15kg (小分5kg~)
ストレッチホワイト701W	綿・T/C混・ナイロン・ポリエステル	高堅牢度・伸縮性優	140℃×3分 ベーキング	バインダー 100 フィクサーF ~2	60~100	正缶20kg (小分5kg~)
ストレッチマット701M（濃色生地）	綿・T/C混・ナイロン・ポリエステル	高堅牢度・伸縮性優	140℃×3分 ベーキング	バインダー 100 カラー ~5 フィクサーF ~2	60~100	正缶20kg (小分5kg~)
BR-Z（改）クリアー（白生地）	綿・T/C混・ポリエステル・シルク	風合い・浸透良・発色良・耐ドライクリーニング	140℃×3分 ベーキング	バインダー 100 カラー ~5 リアクタントME15 ~3	60~80	正缶18kg (小分1kg~)
BR-W（改）ホワイト	綿・T/C混・ポリエステル・シルク	風合い・浸透良・発色良・耐ドライクリーニング	140℃×3分 ベーキング	バインダー 100 リアクタントME15 ~3	60~80	正缶18kg (小分1kg~)
BR-M（改）マット（濃色生地）	綿・T/C混・ポリエステル・シルク	風合い・浸透良・発色良・耐ドライクリーニング	140℃×3分 ベーキング	バインダー 100 カラー ~5 リアクタントME15 ~3	60~80	正缶18kg (小分1kg~)
UD-910クリアー（白生地）	綿・T/C混・ポリエステル	ストレッチ性良・耐洗濯性・耐ドライクリーニング	130℃×3分 ベーキング	バインダー 92 カラー ~10 エマフィックスDX ~3	60~80	25kg
UD-900ホワイト	綿・T/C混・ポリエステル	ストレッチ性良・耐洗濯性・耐ドライクリーニング	130℃×3分 ベーキング	バインダー 100 エマフィックスDX ~3	60~80	25kg

## 水性インスタントバインダー

## ■ 発泡・フロッキー箔転写プリント

発泡・グリッター・フロッキー等、スクリーン印刷ならではのプリント表現です。  
インクジェットでは再現出来ないプリントで、下記以外にも様々な特殊バインダーがあります。

商品名	印刷素材	特長	架橋条件	配合例	スクリーン	入り目
フォーミング3DE	綿・T/C混	高温発泡 (150℃)	150℃×3分 ベーキング	バインダー カラー フィクサーF 100 ~10 ~2	60~80	正缶17kg
EU-4P	綿・T/C混・他	植毛用バインダー <箔転写可能>	常温乾燥 (熱プレス150℃×20秒)	バインダー カラー ※フロッキーの場合 100 ~5	50~80	正缶18kg (小分1kg~)
TN-M	綿・T/C混	細線箔転写	140℃×3分 (熱プレス150℃20秒)	バインダー カラー 100 0~5	100~180	正缶18kg (小分1kg~)
BRS-U	綿・T/C混	光輝性銀ペースト (銀ペースト混入タイプ)	140℃×2分	バインダー カラー リアクタントME15 100 ~5 ~3	60~80	正缶18kg (小分1kg~)
KDB-DL-E	綿・T/C混・他	金粉・銀粉・グリッター 用(銀粉使用時は安定剤併用)	130~150℃×3~5分 ベーキング	バインダー 金粉・銀粉 フィクサーF 100 ~20 ~2	30~80 (ペースト粒径による)	正缶15kg (小分5kg~)

## ■ 箔・フロッキーシート・グリッター

商品名	サイズ:750mm×122M		
テキスタイル用箔	AL-TX-Nシルバー	TX-N220ゴールド	
商品名	ペーパーサイズ290×400mm	ペーパーサイズ400×500mm	
フロッキーシート 0.5mm	全36色	全28色	
商品名	#0.01(粒径0.15~0.2mm)	#100(粒径0.1~0.15mm)	#150(粒径0.07~0.08mm)
ポリエステルグリッター粉	定番品40メッシュ以下	60メッシュ以下	80メッシュ以下

## ■ アクアブライター 水性インキ

アクアブライターは、ラバーバインダー 701シリーズをベースとした水性着色インキで、赤・青・黄・黒・白の5色セットのインキです。綿、ポリエステル等の各種ニット布からなるTシャツ・トレーナー等のプリントに用いるストレッチ性良好なインキです。

## ご使用上の注意

- アクアブライター各色を希釈する場合は白で希釈して下さい。
- 堅牢度向上の為、フィクサーFをご使用願います。
- フィクサーFを配合したインキは12時間以内にご使用下さい。
- ポリエステル生地にプリントする場合は、ブリードする場合がありますので十分な試験を実施してください。
- 使用するバインダーは、予め試験した上でご使用願います。

## 使用方法

- 架橋条件：140℃×3分
- 配合例  
アクアブライター各色 100  
フィクサーF ~2
- スクリーン：80メッシュ

## ● アクアブライター カラーチャート

商品名	白生地	黒生地
アクアブライター イエロー		
アクアブライター レッド		
アクアブライター ブルー		
アクアブライター ブラック		
アクアブライター ホワイト		

# スクリーン印刷資機材

## ダイナスキージ 規格表

形状	サイズ(mm)			硬度(JIS A°)			
	厚さ(T)	幅(W)	長さ(L)	60	70	80	90
平スキージ (ゴムのみ)	6	30、45	1500	○	○	○	△
	7	30、40	1500	△	△	△	△
	9	45、50	1500	○	○	○	△
平スキージ (板付き)	6	45	1000	○	○	○	△
	9	45	1000	○	○	○	△

△は受注発注品です

## アボランスキージ 規格表

形状	サイズ(mm)			硬度(JIS A°)			
	厚さ(T)	幅(W)	長さ(L)	60 オレンジ	70 ブルー	80 レッド	90 ブラウン
平スキージ	9.5	50	3660	○	○	○	△
	6	38	3660	△	△	△	△
剣スキージ	9.5	50	1830	△	○	○	△
	5	25	1830,3660	△	△	△	△
	5	22	1830	△	○	○	△
丸スキージ	9.5	50	1830	△	△	△	△
二層硬度スキージ	9.5	50	1830	△	△	△	△
コンポジットスキージ	9.5	50	1830	△	△	△	△

※板付きも出来ます(2000mmまで)

△は受注発注品です

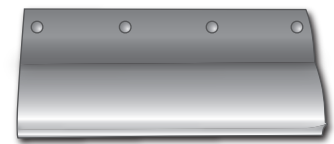


## インキヘラ (ステンレス製)

パレット型	バチ型 (中)	バチ型 (大)

## 手刷用アルミスqueegeeホルダー

長さ100mm~規格品・特注品ともに承ります



## プラナイフ (プラスチック製)

小 L 184mm × W 38mm	中 L 184mm × W 50mm	大 L 184mm × W 76mm	特大 296mm × W 78mm

## デジタル温度測定器

### ■サーモプローブ

温度範囲 -40℃~205℃



## 保護手袋（使い捨て、ダイロープ）

品番	特長	厚み(mm)	入数
ポリエチ手袋	使い捨てポリ手袋	0.028	100枚
ダイロープ20	手袋 半透明	0.2	5双
ダイロープ550	耐溶剤・耐磨耗性手袋 白色	1.1	50双
ダイロープ5000	550より、更に耐溶剤性に優れたポリウレタン樹脂採用 白色	1.0	50双
ダイロープ5500	5000の長手タイプ 白色	1.0	50双

## スクリーン版洗浄剤

- 版洗浄クリーナー(17L)  
スクリーン版用低コスト洗浄剤

## 工業用手洗い洗剤

- ラッキーボーイ  
エコサーフ(1.4L)  
高級アルコール系ノニオン界面活性剤と  
特殊微粒子が入ったハンドクリーナー



## 綿ウエス

## ■ UMEC

- ・綿100%のメリヤス布地を裁断！  
清潔で吸収性に優れています
- ・新品生地を使用し、  
縫い目・ボタン・ジッパー  
などは混入していません
- ・茶メリヤスは、白系インキを  
拭き取るのに見やすく便利です  
(無漂白タイプ)

品番	サイズ(定型)	入数
EA-1	40×40cm	10kg/箱
20×20	20×20cm	10kg/箱
茶メリヤス	40×40cm	10kg/箱

## ■ インディアンウエス

標準サイズ、大サイズ(共に10kg/箱入り)



## 染み抜き機

インキ等を除去するための装置です。  
スプレーガンタイプと、バキュームが付いた一体型の  
装置もあります。



S-JET102型 (1斗缶用)

S-B型 (850cc容器付)

高静圧バキューム装置

## 染み抜き溶剤

製品名	容量
TNクリーナー	2L、20L
ソルビー201D	4kg、16kg



TNクリーナー



ソルビー201D

## 印刷台仮止め用のり・パレットシート

印刷台への固定方法は、スプレータイプ、リキッドタイプ、両面テープがあります。パレットシートは印刷台の保護に使います。

タイプ	製品名	容量
スプレー タイプ	3M スプレーのりレギュラー	430ml
	3M スプレーのりストロング	430ml
	3M 捺染ボンドスプレー	430ml
リキッド タイプ	サイビノール	3kg
	ニカゾール	18kg
両面テープ	DF 8360	400(460)mm巾×30(50)m
保護シート	パレットシート	61cm×91.44m



ニカゾール



3Mスプレーのり



パレットシート

# スクリーン製版資機材

## フィルム出力機

### EPSONインクジェットプリンター製版システム

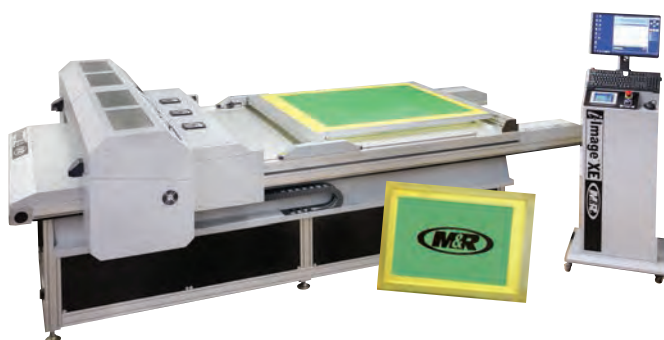
RIP特長	<ul style="list-style-type: none"> <li>・80線までの網点出力が可能</li> <li>・高濃度出力：黒化濃度 約3.0</li> <li>・印刷スピード：A4サイズ 2分30秒</li> <li>・機能：「ポジ・ネガ」「面付機能」「分版出力機能」「膜上・膜下」「回転」</li> </ul>
プリンタ	EPSON SC-P5050 (G・V)、PX-H6000 ネットワーク接続・USB接続
対応PC環境	Windows Vista、Windows 7、Windows 8
ビクトリコ製版フィルム/マット	TPS100・表面：平滑 A4・A3+ 100枚入 / TPF100・表面：マット A4・A3+ 100枚入 17inロール

## CTSイメージ&露光システム

### i Image

i-Imageは露光機の有無、プリントヘッド数、対応枠サイズの組み合わせで全20機種とバリエーションが豊富。  
UV LEDランプは永久保証。30cm四方イメージを描画から露光まで最速1分で仕上げます。<sup>※</sup>  
フィルムレスなので環境に優しく、露光機一体型なら一台二役で省スペースを実現可能にしました。

<sup>※</sup>乳剤の種類、厚み、メッシュカウント等、露光時間に直接影響する要因はお客様により異なります。



モデル名	描画のみ(露光機無し)		後部露光機付		廉価版(露光機無し)	大型モデル	
	ST36	ST43	STE36	STE43	S	X(露光機無し)	XE(露光機付)
電気仕様	単相 208/230V、5A、1.2kW		単相 208/230V、8.5A、1.9kW		単相 208/230V、5A、1.15kW	単相 208/230V、13A、3kW	単相 208/230V、20A、4.6kW
プリントヘッド数	1,2,3 (選択可)		1,2,3 (選択可)		1	3	
最大描画エリア(cm)	51×66	51×86	51×66	51×86	51×66	132×132	
最大枠サイズ(cm)	66×91	66×109	66×91	66×109	66×91	152×152	
本体サイズ(cm)	125×142×213	125×142×254	125×142×245	125×142×287	127×152×168	127×221×321	
梱包重量(kg)	612	635	635	658	408	1,605	

詳細につきましては営業所までお問い合わせください。



## デジタルスクリーン製版機

## ■ GOCCOPRO 100

パソコンで作成したデータをワンタッチで製版。  
製版に薬品や水を一切使用しません。製版面積は最大で800mm(長さ)×297mm(幅)。  
600dpiの鮮明な製版が可能です。

製版サイズ (mm)	最小 10×10、最大 800×297
解像度	600dpi×600dpi (穿孔密度1,200dpi)
製版時間	約105秒 (製版長さ420mm、フレーム1 [590mm]選択時)
本体メモリ	128MB
電源	100V-120V/3.0A、220V-240V/1.2A、50-60Hz
消費電力	約200W



1. パソコンでデータ作成



2. ワンタッチ製版



3. 枠張りして完成

## ■ GOCCOPRO QS200

GOCCOPRO100よりワイドな製版サイズに対応。  
マスターの先張りにより、多色の位置合わせも高精度。  
プロフェッショナルのニーズにも応えるハイエンドモデルです。

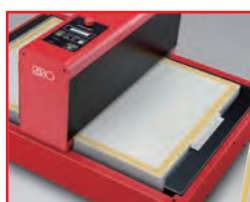
製版サイズ(mm)	最小 100×100、最大 420×620
解像度	600dpi×600dpi
製版時間	2分以内 (A4サイズの場合)
本体メモリ	128MB
電源	100V-120V/2.5A、220V-240V/1.25A、50-60Hz
消費電力	約300W



1. 紗張りした版を固定



2. パソコンからデータを送信



3. 製版開始



製版の完成

## ■ GOCCOPRO QS2536

GOCCOPRO QS200より更に高精度・高画質を実現！  
多版刷りの位置合わせも正確なプロフェッショナルモデルです。

製版サイズ(mm)	最小10×10、最大759×457 (枠厚20の場合)、最大734×455 (枠厚45の場合)
解像度	600dpi×1,200dpi (穿孔密度 1,200dpi)
製版時間	約200秒 (A2サイズの場合)
本体メモリ	128MB
電源	AC100-240V/3.6-1.4A、50-60Hz
消費電力	最大300W



# スクリーン製版資機材



## スクリーン

ポリエステルをはじめとした、各種スクリーンをローメッシュからハイメッシュまで数多くラインナップをしています。



## 乳剤

### 直接法

品番	特長
#CA058	塗膜の柔軟性有り。解像性、印刷性良好。*
#1192	塗膜の柔軟性、紗との密着性良好。*
SV101(DF)	べたつきにくく、塗膜はやや柔軟性あり。
SV-501FN(DF)	塗膜の柔軟性あり、ややべたつきあり。
SV505(DF)	べたつきにくく、塗膜はやや柔軟性あり。

\*は硬膜処理により、耐水・耐溶剤型として使用可能です。

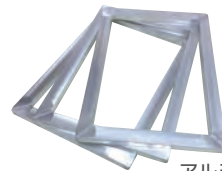
### 直間法フィルム

フィルム名	GDF/QT
膜厚 (ミクロン)	50, 100, 150, 200, 250, 300, 400
標準ロールサイズ	660×7620mm (50ミクロンのみ) 他の膜厚はカットシートのみ
参考使用メッシュ	60~200

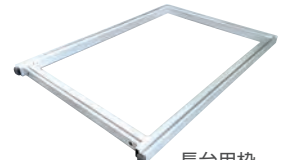
## 製版用ケミカル

品番	用途	入数
2048	落版剤濃縮タイプ	500ml
2025	直間法フィルム貼り付け用補助液	1リットル
ST-32H	硬膜液 (乳剤の硬膜用)	2kg, 10kg
ST-10R	剥膜液 (乳剤の落版用)	2kg, 10kg

## アルミパイプ枠・長台用枠



アルミパイプ枠



長台用枠

※各種サイズ作製致します。

## ニス原紙

カッティングプロッタまたは手切りした後、アイロンで紗張り枠 (絹ではなくポリエステルでOK) に貼り付けるだけで製版ができます。

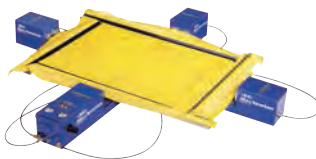
## TMシート タイプ38

剥離液不要のカッティング用スクリーン製版シートです。カッティングプロッタで簡単にでき、環境にやさしい製版が可能になります。

## 紗張機・露光機・乾燥炉

### マックスニュートン

枠サイズ (mm)	610 (最大2440)×610 (最大4880)
-----------	---------------------------



### スターライト

シリーズ	2331	3140
枠サイズ (mm)	580×790	790×1020



Model:2331



Model:3140

### MK6565手動紗張機

枠サイズ (mm)	最大 650×650
-----------	------------



### MK7060真空型露光機

枠サイズ (mm)	最大660×560
-----------	-----------



### MK6453ラック型乾燥炉

枠サイズ (mm)	最大640×530
-----------	-----------



## 縁貼テープ

製品名	特長	規格
ネオUVテープ	光が透過するので、テープ張り後の露光作業が可能	40~80mm×100m巻
ネオマットテープ	マットシルバーが練り込まれ、汚れや指紋が付きにくい加工 (不透明)	
テトロンテープ	テトロン樹脂の透明テープ	厚み 25μ、50μ

# デジタル印刷機器

## ガーメントプリンタ

### Tシャツ用ダイレクトインクジェットプリンター GTX



パソコン上で作成したイメージを、Tシャツなどの衣類へ簡単に直接印刷ができる、ブラザー工業のダイレクトインクジェットプリンターです。

#### 特長

- ・より高速なプリントスピード  
1200dpi 300×400サイズ白インクあり印刷が約2分。
- ・再現色域の拡大  
新インクによりピンクや水色も鮮やかに再現。
- ・容易なメンテナンス  
白インク循環機能とウェットキャッピング機能を搭載。

### ●Tシャツ以外の活用事例



スニーカー



キャップ

仕様	
最大印刷サイズ (mm)	H533×W406
本体サイズ (mm)	W1400×D1300×H550
電源	単層100V-240V,50/60Hz
印字ヘッド方式	ピエゾ方式
解像度	1200dpi×1200dpi
インク	専用設計 innobella TEXTILE 水性顔料インク
色	CMYKW 5色
印刷方向	双方向、片方向

## 前処理機

### EZ PREP 自動前処理液塗布機 (白インク搭載モデル用)

塗布エリアと塗布量をタッチパネルで調整可能。耐久性の高いステンレススチール製のノズルはクリーニング機能により詰まりにくく、メンテナンスも簡単です。

仕様	
パレットサイズ (mm)	H610×W420
本体サイズ (mm)	L920×W740×H540
電源	AC100V



## プレス機

### INSTA



Model:158



Model:728

## コンベア乾燥機



エコノマックスD

## その他

### ■ガーメントプリントのオプション



シュープラテン



キャッププラテン



位置合わせカメラシステム



袖プラテン



グリッパーキット

# デジタル印刷機器

## ガーメントプリンター（手順の説明）

### 1 前処理

EZ PREP  
ガーメントプリンター用自動前処理液塗布機



素材に前処理剤を塗布。  
※必ず印刷前に行ってください。  
※白生地の場合、前処理は不要です。

### 2 熱定着

INSTAプレス機



ヒートプレスで定着。

### 3 デザインをプリント

GTX  
Tシャツ用ダイレクトインクジェットプリンター



プラテンに素材をセットして  
印刷。

### 4 熱定着



プリントが終わったら熱定着して  
できあがり。  
※対応素材は綿素材です。

### 5 Tシャツ完成



プリント&カット

■ CJV-150



■ BN-20



シリーズ	CJV150-75	CJV150-107	CJV150-130	CJV150-160
最大プリント/カット幅	800mm	1,090mm	1,361mm	1,610mm

最大プリント/カット幅	480 mm
-------------	--------

※印刷/カッティング長さは、アプリケーションソフトによる制限を受けます。

カッティングプロッタ

■ GS-24



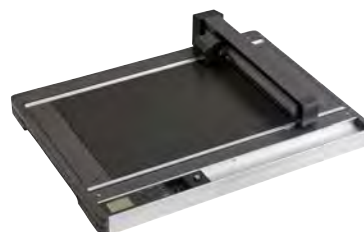
最大カット幅	584mm
--------	-------

■ CE6000-40Plus



最大カット幅	375mm
--------	-------

■ FCX4000-50ES



最大カット幅	660mm
--------	-------

カッティング(プリント)&熱転写(手順の説明)

1 カッティング・プリント



CJV-150  
プリント&カット

OR



CE6000-40Plus  
カッティングプロッタ



GS-24  
カッティングプロッタ

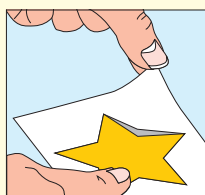
OR

3 熱転写

INSTAプレス機



2 カス取り



4 Tシャツ完成



# デジタル転写シート

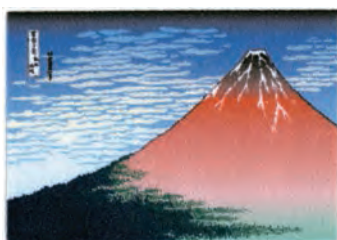
## インクジェット熱転写シート（プリント&カット用）

製品名	規格	色	特長
SP-JW(艶あり)	630mm×20m	白	艶あり通常タイプ、伸縮性抜群、弱撥水・弱防水対応
SP-JF(艶消し)	630mm×20m	白	艶消し通常タイプ、伸縮性抜群、弱撥水・弱防水対応
SP-J(透明)	630mm×20m	透明	白生地用透明タイプ、伸縮性あり
SP-J3(艶あり)	630mm×20m	白	艶あり昇華防止、伸縮性抜群
SP-J3F(艶消し)	630mm×20m	白	艶消し昇華防止、伸縮性抜群
SP-J3M(シルバーインク対応)	630mm×20m	白	昇華防止、伸縮性抜群、シルバーインク対応
SP-J400(艶あり)	630mm×20m	白	艶あり水着、エナメルバッグ、革用、伸縮性抜群
SP-J400F(艶消し)	630mm×20m	白	艶消し水着、エナメルバッグ、革用、伸縮性抜群
SP-JM(メタル)	610mm×20m	シルバー	シルバー色シート、伸縮性抜群、弱撥水・弱防水対応
SP-JTW(ホワイト生地)	630mm×10m	白	刺繍調シート、リタックタイプ
SP-JTG(シルバーグリッター生地)	630mm×10m	シルバー	刺繍調シルバーグリッター色シート、リタックタイプ
SP-JR(反射)	610mm×10m	シルバー	プリント用再帰反射シート、防水・撥水対応
SP-JSS(伸帳・回復性ストレッチシート)	500mm×10m	白	伸縮性に優れ、水着・インナー等、ストレッチ性の高い生地に最適
ポリ・フレックス プリントابل 4030	500/750mm×5、10、25m	白	艶消し、80μ、溶剤・エコソル用、綿・ポリエステル用、ベットライナー
ポリ・フレックス プリントابل 4031	500/750mm×5、10、25m	白	艶あり、80μ、溶剤・エコソル用、綿・ポリエステル用、ベットライナー
ポリ・フレックス プリントابل 4015	500mm×5、10、25m	白	艶消し、100μ、溶剤用、粘着ベットライナー
ポリ・フレックス プリントابل 4016	500mm×5、10、25m	白	艶消し、100μ、溶剤用、非粘着ベットライナー、ガラスなどにも対応
ポリ・フレックス プリントابل 4600	500mm×5、10、25m	白	160μ、エコソル・水性用、ポリ・フィニッシュ使用で艶あり/消し可
ポリ・フレックス プリントابل 4655	500mm×5、10、25m	透明	透明タイプ、艶消し、75μ、溶剤・エコソル用、非粘着ベットライナー
ポリ・フレックス プリントابل 4665	500mm×5、10、25m	メタリック	メタリックシート、100μ、溶剤・エコソル用、非粘着ベットライナー
ポリ・フレックス プリントابل 4675	500mm×5、10、25m	白	昇華転写用サテン地、200μ、昇華インク専用、市販転写紙対応
ポリ・フレックス プリントابل ナイロン 4035	500mm×5、10、25m	白	撥水・ナイロン用、100μ、艶消し、非粘着ベットライナー
ポリ・フレックス プリントابل 4010 ブロックアウト	500mm×5、10、25m	白	艶消し再昇華防止、150μ、溶剤用、非粘着ベットライナー
ホットマークプリント 1792	500mm×10m	白	ポリウレタン製、艶消し、50μ、溶剤・エコソル・Latex用
ホットマークプリント ナイロン 1992	500mm×10m	白	ポリウレタン製、ナイロン用艶消し、50μ、溶剤・エコソル用
ホットマークプリント SIR 1795	500mm×10m	白	ポリウレタン製、艶消し再昇華防止、100μ、溶剤・エコソル用
ホットマークプリント ストレッチ 1793	500mm×10m	白	ポリウレタン製、艶消し、70μ、伸縮性あり、溶剤・エコソル用
クリアープリント グロッシェー 1700	500mm×10m	透明	ポリウレタン製、透明艶あり、60μ、溶剤・エコソル用
クリアープリント マット 1690	500mm×10m	透明	ポリウレタン製、透明艶消し、65μ、溶剤・エコソル用
イーザープリント 1702	500mm×10m	白	塩ビ製、艶消し、160μ、溶剤・エコソル・Latex用
イーザープリント SIR 1712	500mm×10m	白	塩ビ製、艶消し昇華防止、190μ、溶剤・エコソル・Latex用
イーザープリント ナイロン 1902	500mm×10m	白	塩ビ製、艶消し、160μ、溶剤・エコソル
ファーストプリント 1708	500mm×10m	白	塩ビ製、艶消し、130μ、溶剤・エコソル用
グロッシェープリント 1709	500mm×10m	白	塩ビ製、艶あり、160μ、溶剤・エコソル用
グロッシェープリント ナイロン 1909	500mm×10m	白	塩ビ製、艶あり、160μ、溶剤・エコソル用
スイートプリント 1701	500mm×10m	白	塩ビ製、半艶、140μ、溶剤・エコソル用
フロックプリント 1950	500mm×10m	白	プリント用植毛シート、溶剤・エコソル・Latex用
リフレックスプリント 1730	480mm×10m	シルバー	プリント用再帰反射シート、溶剤・エコソル用
グリッタープリント(ホワイト) 1720	500mm×10m	ラメ入り白	ポリウレタン製ラメ入り、140~220μ、溶剤・エコソル用
グリッタープリント(シルバー) 1721	500mm×10m	ラメ入り銀	ポリウレタン製ラメ入り、140~220μ、溶剤・エコソル用
メタルプリント(シルバー) 1780	500mm×10m	シルバー	ポリウレタン製メタリックシルバー、85μ、溶剤・エコソル用
メタルプリント(ゴールド) 1782	500mm×10m	ゴールド	ポリウレタン製メタリックゴールド、85μ、溶剤・エコソル用

## 転写マーク（オーダー品）

すぐ転写できる。カス取り不要の各種オーダー転写マーク作成致します。

デジタルコピー	カラーコピー機を使用した転写マーク。フルカラー対応、版代節減。濃色用/淡色用/白フチ/色フチ/昇華止め/ラメ/単色
フロッキー	0.5/1mmパイル。蓄光/多色/グリッター/発泡/クラック/写真調・グラデーション
ラスター	ラバープリントタイプ。カラー/金・銀/グリッター/スパーク/蓄光/パール/発泡/オフセット高線数/レインボー
反射	反射ビーズ。多色/4色分解
箔	アルミ蒸着金属調。金/銀/銅/油調



植毛転写 Jフロッキー



ラスター転写 LGタイプ



RS(ラインストーン)モチーフ  
スワロフスキー製

熱転写ラバーシート (カッティング用)

製品名	規格	色	特長
ポリ・フレックス・ディメンション	500mm×5、10m	白/黒	600μの立体表現ができるシート。綿・ポリエステル用
ポリフレックス スリーエス・ターボ	500mm×5、10、25m	24色	130℃-5秒または160℃-3秒で圧着可能。綿・ポリエステル・アクリル用
ポリフレックス パブルアップ	500mm×5、10、25m	白/黒	150μ~500μまで膨らむ超立体シート。綿・ポリエステル用
ポリフレックス ワンフォーオール	500mm×5、10、25m	6色	綿・ポリエステル・撥水・ナイロン素材に対応するシート。
ポリ・フレックス プレミアム	500mm×5、10、25m、シート	40色	伸縮性あり、綿、ポリエステル用
ポリ・フレックス イメージ	500(一部490/480)mm×5、10、25m、シート	36色	グリッター、反射、蓄光など
ポリ・フレックス ブロックアウト	500mm×5、10、25m、シート	5色	昇華防止
ポリ・フレックス ルミナス	500mm×5、10、25m、シート	白/緑	綿、ポリエステル用蓄光素材
ポリ・フレックス ナイロン	500(一部490/480)mm×5、10、25m、シート	15色	撥水・ナイロン用
ポリ・フレックス ナイロン反射エコ	500(一部490/480)mm×5、10、25m、シート	シルバー	撥水・ナイロン用反射シート
新ポリ・フロック	500mm×5、10、25m、シート	15色、蛍光5色	植毛シート
ポリ・フレックス ファッション イタリア	480(一部500/490)mm×5、10、25m、シート	30色	16デザイン、綿、ポリエステル用
ポリ・フレックス ストレッチ	500mm×5、10、25m、シート	6色	艶消し、伸縮性に非常に優れる、綿・ポリエステル用
ホットマーク	500mm×5、10、20m	53色	薄手、伸縮性あり、艶消し、綿・ポリエステル用
パーフォタン	500mm×10m	白、黒、金	穴開きの通気性のあるポリウレタンフィルム
イーザーウィーディング	500mm×5、10、20m	20色	かす取り容易、艶消し、綿・ポリエステル・アクリル用
アップーフロック	500mm×5、10、20m	28色	植毛シート、綿・ポリエステル・アクリル用
ギャラクシー	500mm×5、10、20m	10色	グリッター調、綿・ポリエステル・アクリル用
グロッシー	500mm×5、10、20m	5色	高光沢塩ビ、綿・ポリエステル・アクリル用
マジック フレックス	500mm×10m	白、黒	発泡、綿・ポリエステル・アクリル用
コンフェッティ	500mm×20m	4色	メタリックグリッター調、低価格品、綿・ポリエステル・アクリル用
ブリング ブリング	500mm×20m	12色	ミラー・グリッター効果、低価格品、綿・ポリエステル・アクリル用
ダークライト	500mm×5、10m	白	蓄光、綿・ポリエステル・アクリル用
ホットマーク SIR	500mm×5、10、20m	12色	艶消し昇華防止
イーザーウィーディング SIR	500mm×5、10、20m	白	艶消し昇華防止、ソフトタッチ

【ポリフレックス ファッション イタリア】  
16デザイン 36柄カラーチャート

4211 メタリックカッパー	4232 ジーンズブルー	4260 スネークシルバー	4276 ユニバーサルスポーツ	4290 グロッシーホワイト
4212 メタリックゴールド	4233 ジーンズベージュ	4261 スネークカッパー	4280 カモフラージュ	4291 グロッシーブラック
4213 メタリックシルバー	4240 ツィードブルー	4262 スネークレッド	4281 レパード	4292 グロッシーレッド
4221 カーボンシルバー	4241 ツィードゴールド	4265 マンダリンオレンジ	4282 ゼブラ	4293 グロッシーゴールド
4222 カーボンゴールド	4242 ツィードレッド	4270 マーブルシルバー	4283 ジラフ	4294 グロッシーイエロー
4224 カーボンレッド	4250 スパンコールゴールド	4271 マーブルレッド	4284 グラフィティ	4295 グロッシーピンク
4225 カーボンブラック	4251 スパンコールシルバー	4272 マーブルブルー	注2.洗濯堅牢度4-5級 注3.転写後冷める前にベットのフィルムを剥がすと洗濯後に表面が剥離します。 4221カーボンシルバー以降も同様に剥離する事があります。	
4231 ジーンズレッド	4252 スパンコールグリーン	4275 ドットシルバー		

【ファッション】  
11デザイン 20柄カラーチャート

640 アーミー	644 アーミーグレー	610 ジーンズ	690 ストライプ	622 ゼブラ
645 アーミーカモフラージュ	641 アーミーベージュ	665 タータンレッド	620 レパード	623 ゼブラフローピンク
643 アーミーブルー	670 リトルフラワー	667 タータンベージュ	621 パンサー	624 ゼブラフローグリーン
642 アーミーピンク	611 ブラックジーンズ	650 テクノ	630 コブラ	625 タイガー

【3D ストラクチャー】  
5デザイン 13柄カラーチャート

660 ブラウンレザー	651 バスケットボール	631 バイソン	681 ホワイトカーボン	682 ゴールドカーボン
661 ホワイトレザー	652 ウェンジ	680 ブラックカーボン	689 ブルーカーボン	
662 レッドレザー	632 リザード	686 レッドカーボン	683 シルバーカーボン	

# プリント素材

## Printstar/glimmer

■ヘビーウェイトTシャツ



■ポロシャツ



■ドライTシャツ



■パーカー



■スタンダードTシャツ



■トートバッグ



■キャップ



## United Athle

■Tシャツ



■ロングスリーブ



■ポロシャツ



■ドライTシャツ



■スウェット



■キャンバストートバッグ



■フェイスタオル





# その他デジタル機器

## トナー転写システム

### ■ OKI MICROLINE VINCI C941dn



プリンタで特殊転写紙にホワイトトナーをのせてデザインを出力。MICROLINE VINCI C941dnは、特色ホワイトまたは特色クリアーのトナーに対応し、CMYKの4色だけでは表現できなかった多彩な表現が可能に。最高品質の洗濯級(5級)を取得しています。

最大印刷サイズ	329mm x 483mm
最大厚紙印刷	360g/m <sup>2</sup> (連量309kg)

### ● Tシャツ以外の活用事例



ラベル



パッケージ



メニュー

## プレス機

### ■ INSTA



Model:256+



Model:728

### ■ クイックアート



スイングミニ JL-CO004B

## ラミネーター

### ■ アイリスオーヤマ



LTA32W

## 布地転写紙

### ■ コーアテクノア製転写紙

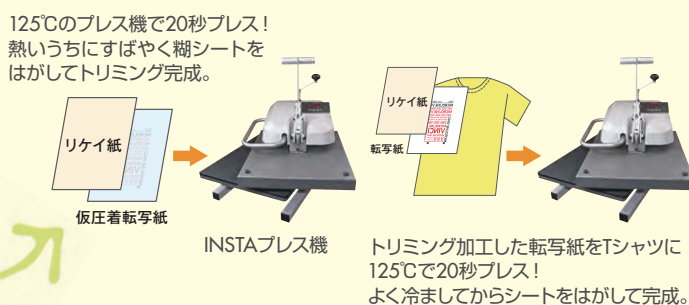
商品名	用途	転写できる布
OKI Plaster	イラストの外周を、トリミングしてプリントする際に使用します。	綿・麻・ポリエステル・ナイロン ※ナイロン・ポリエステルへのプリントは、弱撥水までの対応に変更する必要があります。
OKI ストレッチタイプ	イラストの外周を、トリミングしてプリントする際に使用します。 通常のトリミング転写紙より、伸ばした時にわれにくくなっています。	綿・麻・ポリエステル (ドライTシャツ) ・ナイロン

## Tシャツの印刷手順

### 1 プリンタでデザインを出力



### 3 トリミング加工・熱転写



### 2 糊をつけラミネーターで仮圧着

特殊転写紙と糊シートを重ねてラミネーターで仮圧着

### 4 Tシャツ完成



## その他デジタル機器

### 卓上型ガーメントプリンター

#### ■ RICOH Ri 100

店頭にも置けるコンパクトボディ。一般的なガーメントプリンターの約3分の1の大きさ。さらに仕上機を下に重ねられるため、スペースが限られている店頭やイベント会場での使用に効果的です。

最大印刷サイズ (mm)	291×204
本体サイズ (mm)	W399×D698×H293 (設置時) W399×D760×H293 (動作時)
電源	100V±10%、50Hz/60Hz
解像度	1200dpi×1200dpi (鮮やかモード)
インク	水性顔料インク (各色独立インクカートリッジ)
色	CMYK 4色
定着条件	170℃、約3分間 (RICOH Rh 100使用時)
製品寿命	12,000または5年のいずれか早い方



RICOH Ri 100



RICOH Rh 100

#### ■ オプション RICOH Rh 100 (仕上げ機)

方式	シワ伸ばし: 圧力と熱 定着: 熱
電源	100V、50/60Hz
最大設定温度	180℃ (定着時)
シワ伸ばし時間	30秒以下 (昇温後)
消費電力	定格: 1070W以下
圧着面積 (mm)	291×204 (A4相当)
外形寸法 (mm)	W400×D600×H220 (突起部を除く)

#### ● 活用事例



トートバッグ



Tシャツ

### 卓上型ファイバーレーザーマーカ

#### ■ LM20-175

卓上設置型のコンパクトサイズながら、175×175mmの広いマーキングエリアを実現。円筒形のマーキングに便利なミニ回転装置に対応。

#### 特長

- ・完全に密閉されたデザインでレーザー放射と煙や塵の汚染を防ぐ
- ・ドア開放スイッチ等、CE安全認証規格に適合
- ・電動リフトとダブル赤色光で迅速なフォーカシングと位置決めを実現

レーザーパワー	20W
電源	AC100V 50/60Hz
作業エリア (mm)	110×110 (オプション 175×175)
マーキングスピード	0~7000mm/s
消費電力	500W
サポートするデータ形式	AI, DFX, BMP, JPG, PLT etc.
本体サイズ (mm)	W560×D600×H540



#### ● 活用事例



食器



工具



宝飾品



文具



工業製品

## 昇華転写プリンター

## ■ SC-F6200

純正インクとPrecisionCoreTFPプリントヘッドで高画質、高生産性を両立。昇華転写用途に専用設計したハードウェアで、ミスのないプリントを実現。

解像度	720x1440dpi
印字幅 (mm)	1,112
インク	UltraChrome DSインク 昇華転写タイプ各色独立インクカートリッジ シアン、マゼンタ、イエロー、ブラック、高濃度ブラック



## レーザー彫刻&amp;カッティング機

## ■ Laser Pro MERCURY III

## 特長

- ・石、ガラス、木材、樹脂、ゴム、布、紙、皮革、金属など、様々な素材への加工が可能
- ・日本語出力ドライバーソフト
- ・赤外線レーザーポインター付属
- ・JIS規格をクリアした安全性

※その他、幅広いラインナップの中から、加工範囲と最大出力の組合せで最適な機種をご提案させていただきます。



## ● 活用事例



スポーツマーク



フォトフレーム



ペンケース&amp;ペン



印章



漆塗木札

## 大型インクジェットプリンタ

## ■ HP Latex 560

第3世代のHP Latexインクは、溶剤インクと水性インクの最も良い特性を組み合わせ、新しいタイプの水性インクです。Latexインクは溶剤インクと同等の強い耐擦化性能を備えており、プリンター内部で完全硬化されるため、そのまま加工や仕上げ、出荷、施工が可能です。

また、Latexオプティマイザーインクは、Latexインクとの相互作用により、素材表面に正確にインクを定着させ、高速で安定したプリント品質を実現します。

用途	屋内外バナー、看板、ポスター、電飾フィルム、壁紙、車両ラッピングなど		
最大印字幅 (mm)	1,625	解像度	1,200×1,200dpi
インクカートリッジ	ブラック、シアン、マゼンタ、イエロー、ライトシアン、ライトマゼンタ、オプティマイザー		

※仕様の異なる「Latex570」、「Latex365」、「Latex335」、「Latex315」プリンターもございます。



## ■ EPSON SureColor SC-S80650

新開発のUltraChrome GS3インクwith REDがもたらす高画質性、質感表現のリアリティが要求される表現力、デュアルヘッドが可能にした高生産性、その全てを安定提供できる信頼性を備えた高機能モデルです。

用途	屋内外バナー、看板、ポスター、電飾フィルム、車両ラッピング、ウィンドウ装飾など		
最大印字幅 (mm)	1,616	解像度	1,440X1,440dpi
インクカートリッジ	ブラック、シアン、マゼンタ、イエロー、ライトシアン、ライトマゼンタ、グレー、オレンジ、レッド、ホワイトまたはメタリックシルバー		

※4色モデルの「SC-S40650」、4色ダブルヘッドモデルの「SC-S60650」もございます。



## その他デジタル機器

### UV硬化インクジェットプリンタ

#### ■ Mimaki UJF-3042MkII

「UJF-3042MkII」は「UJF-3042」の後継機となるモデルです。生産スピード、美しさ、アプリケーション対応力、すべてにおいてパワーアップ。新しく、高い価値をクリエイトする、進化したデスクトップ型フラットベッドUVインクジェットプリンタです。

##### ・UJF-3042MkII

プリント分解能	最高1200 x 1200 dpi
最大作図範囲 (mm)	幅:300 送り方向:420 (A3)
ワーク厚み (mm)	153 (6inch) 以下
インク	シアン、マゼンタ、イエロー、ブラック、ホワイト、クリア+プライマー



#### ■ Mimaki UJF-6042MkII

「UJF-6042MkII」は「UJF-6042」の後継機となるモデルです。「UJF-3042MkII」と同様、生産スピード、美しさ、アプリケーション対応力、すべてにおいてパワーアップ。新しく、高い価値をクリエイトする、進化したデスクトップ型フラットベッドUVインクジェットプリンタです。「UJF-3042MkII」より、最大作図範囲がA2サイズと大幅に広がります。

##### ・UJF-6042MkII

プリント分解能	最高1200 x 1200 dpi
最大作図範囲 (mm)	幅:610 送り方向:420 (A2)
ワーク厚み (mm)	153 (6inch) 以下
インク	シアン、マゼンタ、イエロー、ブラック、ホワイト、クリア+プライマー



#### ■ Roland LEF-200

多彩な立体素材へのダイレクトプリントが可能なUV-LEDプリンター。幅508mm×奥行330mmのプリント領域と優れたパフォーマンスで、小ロット印刷をオンデマンドでスピーディーに行えます。また、高品質なフルカラー印刷や白、クリアインクによる多彩なプリント表現が可能です。

最大メディアサイズ (mm)	538x360
最大印刷範囲 (mm)	508x330
最大厚み (mm)	100
インク	シアン、マゼンタ、イエロー、ブラック、ホワイト、グロス+プライマー
出力スピード	1.37m <sup>2</sup> /h CMYK単方向



#### ■ Roland LEF-300

VersaUVシリーズの高画質はそのままに、生産性をさらに向上させたUV-LEDプリンター。約1.5倍のプリント領域とパワーアップしたプリントヘッド・UV-LEDランプを搭載し、生産性が飛躍的に向上。多彩な素材に加え、薄い素材へのプリントも可能。さらに、多彩な素材へのインク定着をサポートするプライマーで、印刷できるアイテムも豊富です。

最大メディアサイズ (mm)	800x360
最大印刷範囲 (mm)	770x330
最大厚み (mm)	100
インク	シアン、マゼンタ、イエロー、ブラック、ホワイト、グロス+プライマー
出力スピード	2.26m <sup>2</sup> /h CMYK双方向



## 業務用刺繍マシン

### PR1050X

最先端の3大カメラ機能で、刺繍の位置合わせがスムーズに。

#### 特長

- ・ライブカメラ機能でリアルタイムに位置合わせ
- ・ステッカー機能で位置決めステッカーを読み込み自動で位置合わせ
- ・スキャニング機能で液晶画面で画像を一調整

種別	10針1頭 アーム式シリンダー
最大縫製サイズ	36.0x36.0cm (ジャンボ枠使用時)
最高縫い速度	1,000針/分



#### ●活用事例



ポロシャツ



スニーカー



パッチワーク



帽子

## スキャンカット

### CM110

ハサミやカッターを使わずに、紙や布をお好きな形にカットできるカッティングマシン。カットするデザインは、オリジナルでも内蔵データでも可能。手描きやプリントアウトしたイラストなどもカットできます。スキャナー内蔵でパソコンが無くても使えるので、使用シーンを選びません。

カット基本対象	布/紙		
最大カットサイズ (mm)	12インチマット: 296x298/24インチマット: 296x603		
内蔵模様数	601	内蔵フォント数	5
スキャナー解像度	300dpi	最大スキャンサイズ (mm)	296x298



#### ●活用事例



シールシート



ユニフォームロゴ



ファブリックステンシル



スクラップブック

## オリジナルデザインテープ作成機

### TP-M5000N

世界でひとつだけのテープデザインを。アイデア次第で使い方が広がる。オリジナルデザインのテープ・リボンが1巻からつくれます。

印刷方式	熱転写方式
製品解像度	300dpi
使用可能メディア幅 (mm)	50、38、15



# スクリーン版製造拠点



## Stencil Making Service

加工品

以下の拠点でスクリーン版を製造しています。

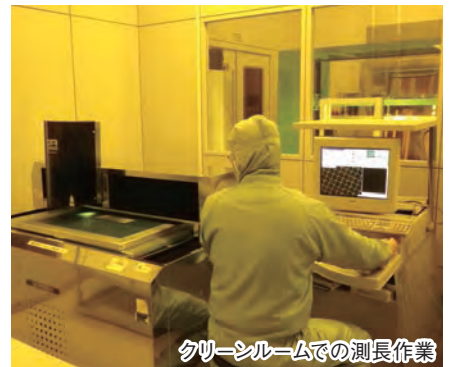
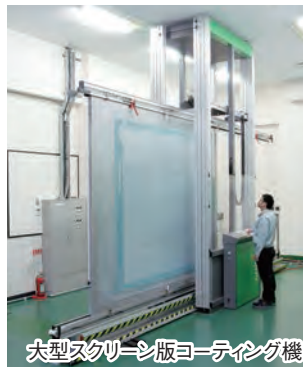
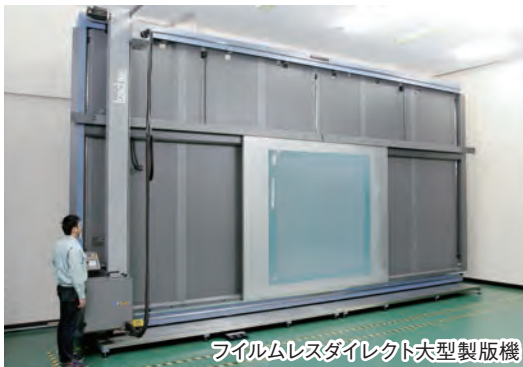
### 小山工場



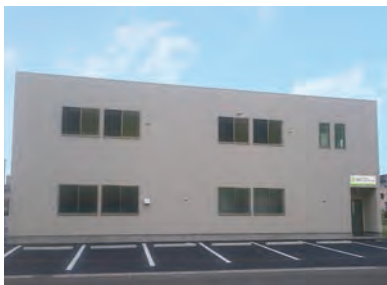
住所：〒323-0029 栃木県小山市城北3-9-3  
 TEL:0285-24-7717 FAX:0285-24-7718  
 入稿用メールアドレス：oyama@toyoc.co.jp

●対応業務

- 紗張版
- PS版
- スクリーン製版
- ポジフィルム作成
- 版下作成



### 仙台営業所



〒981-3117 仙台市泉区市名坂字萩清水102-5  
 TEL:022-375-6955 FAX:022-375-6950  
 入稿メールアドレス：sendai@toyoc.co.jp

●対応業務

- 紗張版
- PS版
- スクリーン製版
- ポジフィルム作成
- 版下作成

### 横浜営業所



〒233-0012 横浜市港南区上永谷6-3-1  
 TEL:045-847-1500 FAX:045-847-2929  
 入稿メールアドレス：yokohama@toyoc.co.jp

●対応業務

- 紗張版
- PS版
- スクリーン製版
- ポジフィルム作成
- 版下作成

### 福岡営業所



〒812-0068 福岡市東区社領2-9-10  
 TEL:092-622-1388 FAX:092-622-0578  
 入稿メールアドレス：fukuoka@toyoc.co.jp

●対応業務

- 紗張版
- PS版
- スクリーン製版
- ポジフィルム作成
- 版下作成

## その他の事業



### Showroom

小台ショールーム

ウェア / グッズプリントに使用できるスクリーン印刷機とインクジェットプリンタを実際にご覧頂けます。また、随時デモンストレーションも承っています。



ブラザー工業 GTX-422



エソノマックス

〒120-0046 東京都足立区小台1-24-8  
TEL: 03-5284-1704 FAX: 03-3870-1224

#### サービス内容

#### 所有設備

- Tシャツプリンター  
(ブラザー ガーメントプリンタ GTX-422/リコー卓上ガーメントプリンター Ri100)
- 濃色Tシャツ用自動前処理装置 (M&R EZ-Prep)
- 水性インクジェットプリンター (HP Latex 560)
- ウェアプリント用スクリーン印刷設備
- デジタル製版機 (GOCCOPRO QS2536/GOCCOPRO QS200/GOCCOPRO 100)
- UV硬化インクジェットプリンター (ローランド LEF-12i)
- 溶剤インクジェットプリンター (SC-S80650)
- LEDトナープリンター (沖データ VINCI C941dn)

#### メンテナンス

- スクリーン印刷機  
米国M&R社製、スクリーン印刷機(自動機、手動機)、乾燥機、スポットヒーター搬入設置、点検及びメンテナンス。
- プレス機  
米国Insta社製ヒートプレス機、販売、メンテナンス。



### Overseas Network

海外ネットワーク

M&R印刷機、ラトランドプラスチックインキ、INSTAプレス機など、当社はTシャツ印刷の本場である米国の資機材メーカーのものを中心に、テキスタイル印刷関連商品を多数取り扱っています。また、お客様の要望にて海外メーカー品の輸入代行も承りますので、担当営業にご相談ください。



### Sign&Graphics Products

サイン・グラフィックス関連

国内外の大型インクジェット(溶剤、UV硬化型、水性)の情報はじめ、デジタル関連機器やインクジェット用メディアなどを取り揃えています。また、インクジェット用メディアにおいては屋内外に使用できる物、環境へ配慮したメディアなどをご用意しています。



### SMT Products

電子部品関連

電子機器製造において、当社の主力製品であるスクリーン印刷版を中心に、スクリーン印刷の前工程から後工程までの各種機器を取り扱っています。また、実装プロセスにおける加工製品から関連商品まで、お客様のニーズにお応えできる製品をお届けします。



For tomorrow's technology

TOYO corporation

## 株式会社トヨーコーポレーション

- 本社：〒103-0013 東京都中央区日本橋人形町3-8-1 TT-2ビルディング9F  
TEL:03-5695-0576 FAX:03-5695-0579
- 営業促進課 〒103-0013 東京都中央区日本橋人形町3-8-1 TT-2ビルディング9F  
TEL:03-5695-0578 FAX:03-5695-0579
- 東京営業部：〒103-0013 東京都中央区日本橋人形町3-8-1 TT-2ビルディング9F  
TEL:03-5695-0571 FAX:03-5695-0574
- 仙台営業所：〒981-3117 宮城県仙台市泉区市名坂字萩清水102-5  
TEL:022-375-6955 FAX:022-375-6950
- 小山営業所：〒323-0029 栃木県小山市城北3-9-3  
TEL:0285-24-7717 FAX:0285-24-7718
- 横浜営業所：〒233-0012 神奈川県横浜市港南区上永谷6-3-1  
TEL:045-847-1500 FAX:045-847-2929
- 大阪営業所：〒564-0053 大阪府吹田市江の木町2-31 インフォ・クロスエサカ202  
TEL:06-6310-7061 FAX:06-6310-7600
- 福岡営業所：〒812-0068 福岡県福岡市東区社領2-9-10  
TEL:092-622-1388 FAX:092-622-0578
- 札幌出張所：〒007-0839 北海道札幌市東区北39条東1-1-17 藤岡ビル1F
- 小台ショールーム  
〒120-0046 東京都足立区小台1-24-8  
TEL:03-5284-1704 FAX:03-3870-1224
- 東洋香港有限公司 TOYO corporation (H.K.) LTD.  
Rooms 303, 3F, Golden Gate Commercial Building, 136-138 Austin Road,  
Tsim Sha Tsui, Kowloon, Hong Kong  
TEL +852-3105-8968
- 藤蓉貿易(上海)有限公司 TOYO corporation (Shanghai) LTD.  
Room1109, B&W Tower, No.28, Xuan Hua Road Shanghai, CHINA 200050  
TEL +86-21-5237-9030 FAX +86-21-5237-9029
- 深圳事務所 TOYO corporation (H.K.) LTD., Shenzhen Office  
Room 510 Building A, No.13 Bu Sha Road, Nanwan Street, Longgang  
District, Shenzhen City, Guangdong Province, CHINA  
TEL +86-755-2533-4926 FAX +86-755-2533-4876
- タイ(バンコク)駐在員事務所  
Union Space Room 115, No.30, Sukhumvit 61 Road, Klongton-Nua,  
Wattana, Bangkok, 10110