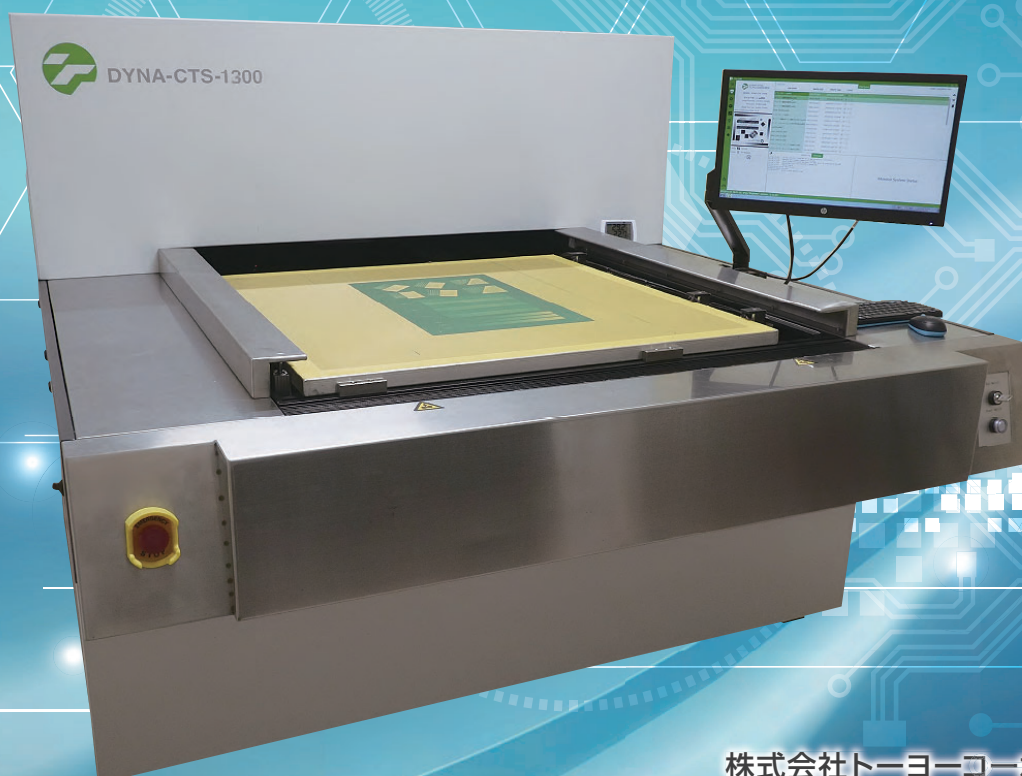
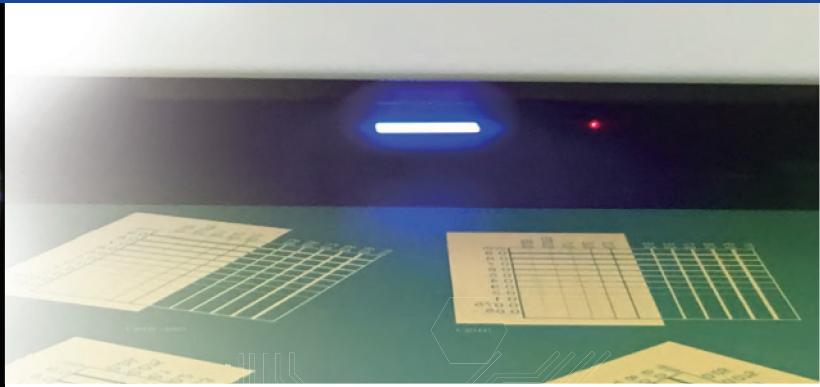
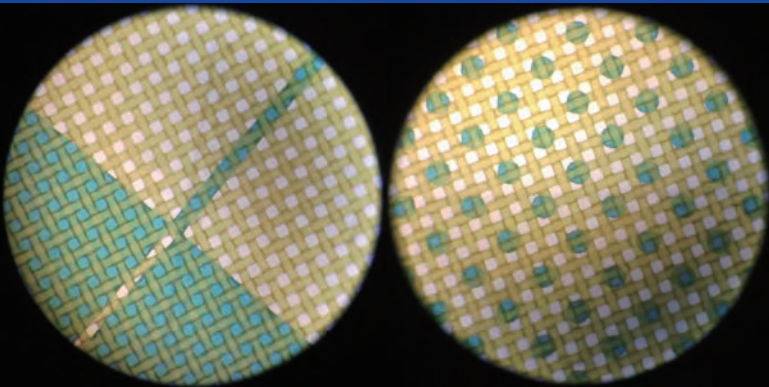


# DYNA-CTS-1300

## Screen Laser Plotter

ダイレクト製版機



# DYNA-CTS-1300

## Screen Laser Plotter

ダイレクト製版機

精度重視 + 最新技術

寸法精度を確保するため測長機にも使用される大理石の台座を採用した頑丈強固な設計で、かつ、ハイスペック、コストパフォーマンスに優れたダイレクト製版機です。

半導体ブルーレーザーを光源に、画像形成にはDMDテクノロジー<sup>\*</sup>を採用し、データからダイレクトにスクリーン乳剤膜面へ高解像度な画像を露光します。

※DMD (デジタル・マイクロミラー・デバイス) とは  
ミクロンサイズの超微小な鏡 (マイクロミラー) を敷き詰め、個々の鏡をON/OFF制御することが出来る半導体です。

### ダイレクト製版機のメリット

#### 01 製版工程の短縮、コスト削減

原版フィルムの作成が不用になり、作成時間、原材料費、フィルム現像薬品等の削減が出来ます。

#### 02 環境負荷の低減

原版フィルムの現像・定着液が不要。環境負荷が低減されます。

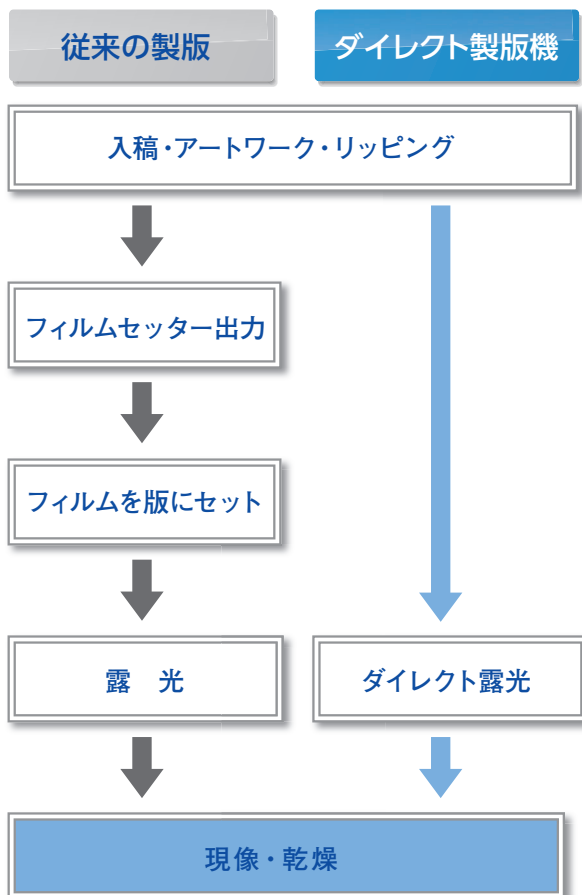
#### 03 ピンホールの減少

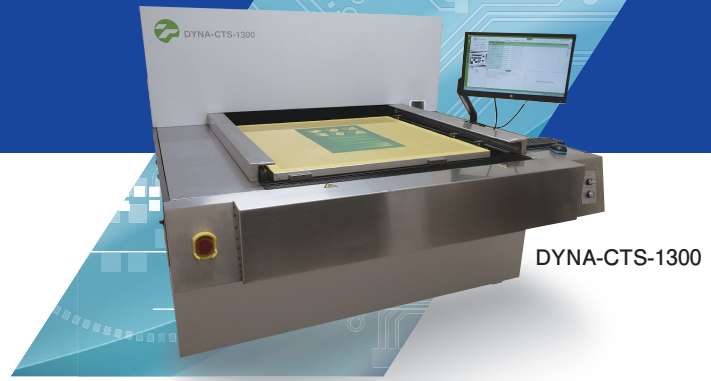
原版フィルムを介さずに画像を形成する為、フィルムのキズ、付着したゴミ等を起因としたピンホールの発生が無くなります。

#### 04 寸法精度の向上

原版フィルムを介さずデータからダイレクトに製版する為、温度による伸縮の影響を受けにくく、寸法精度が向上します。

#### ■ 比較



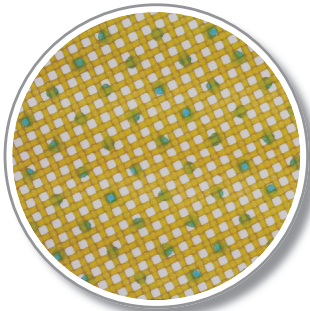


DYNA-CTS-1300

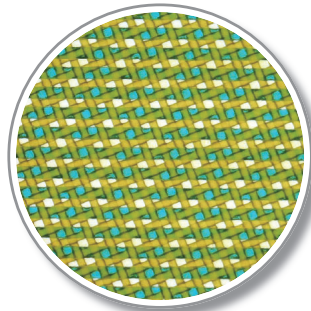
## DYNA-CTS-1300の特徴

### • 高解像度ダイレクト製版機

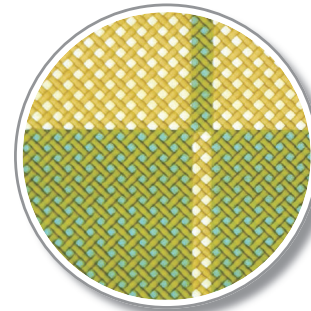
5,000dpi で、133 線 6%～ 95%のドットが再現可能。  
50 $\mu$ ラインもシャープなエッジで製版するハイスペックマシンです。



133線 95%ドット  
(L355/30)



50 $\mu$ ライン&スペース  
(UX305T)



100 $\mu$ ヌキノセ交差部分  
(L355/30)

※×200倍。当社推奨乳剤を使用しての拡大画像です。

### • 生産性に優れた露光スピード

例▶ 露光エリア 870×870mm：120 秒。

【製版条件】

メッシュ：L-355/30 黄 感光性乳剤：当社推奨乳剤 膜厚：5 $\mu$

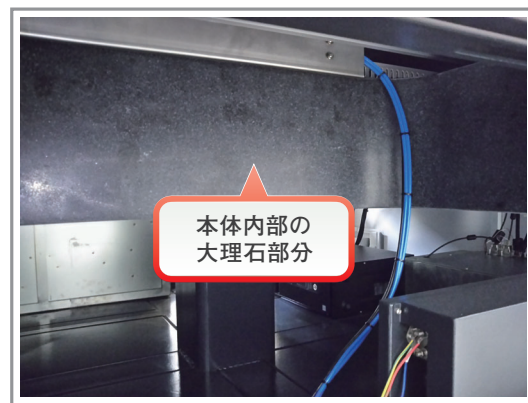
### • オリジナル乳剤を開発

マシン能力を最大限に活かした運用が可能です。

### • 振動・騒音を抑え優れた寸法精度

駆動はリニアモーター、台座には大理石を採用。

### • 設置後 1 年間の無償保証期間を設定



## 対応データ

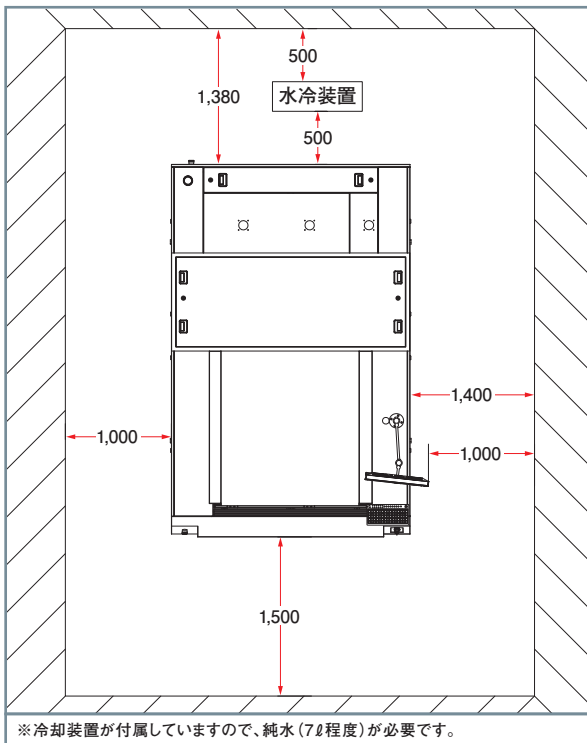
拡張ガーバーデータにも、グラフィック系データにも対応可能。  
両方のデータに対応するドライバーソフトが付属しています。

※RIP用パソコン、RIPソフト (1bitt Tiff) が必要となります。(弊社でご提供が可能です)

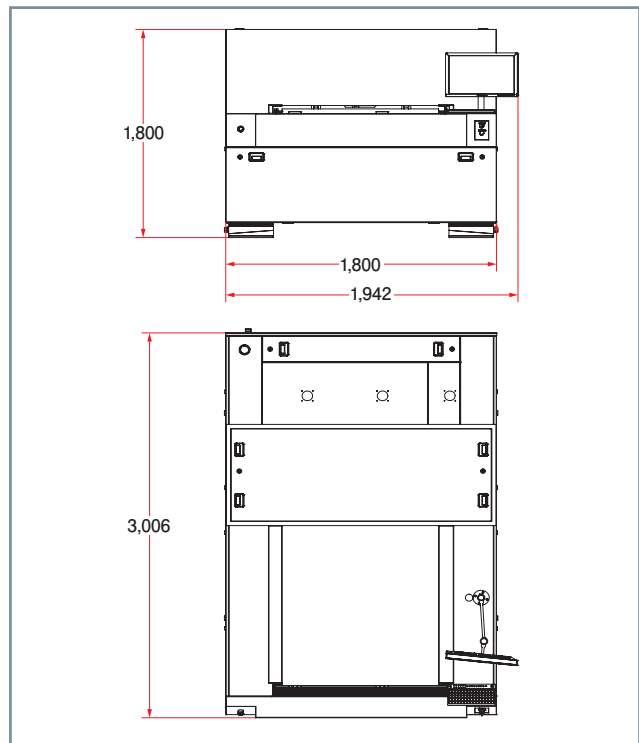
# DYNA-CTS-1300 主なスペック

機械寸法	3,006 (L) × 1,800 (W) × 1,800 (H) mm
機械寸法 (モニター展開時)	3,006 (L) × 1,942 (W) × 1,800 (H) mm
機械重量	3,000kg
耐荷重量	10KN/φ120mm (6点)
電源	単相220V±10% 50Hz/60Hz 2.5kW (Max4.9kW)
エア源	0.4MPa~0.8MPa
設置環境	気温22度±2℃ / 湿度30%~70%
最大枠寸法	1,200×1,300mm
最大描画寸法	1,100×1,200mm
有効枠厚	20~40mm (平滑度±0.5mm)
焦点	オートフォーカス
光源	半導体レーザー
出力波長	405nm
レーザーパワー/描画サイズ	24W/52mm×14mm
最大出力解像度	12,700dpi相当
寸法精度	±0.01%

## 設置スペース



## 図面



- デモ機が弊社小山センター (栃木県小山市) にございます。見学、版のご評価等、お気軽に担当営業までお問合せ下さい。

製造元

輸入・販売元



For tomorrow's technology

株式会社トヨーコーポレーション

■お問い合わせは…



▲DYNA-CTSの動画



▲YouTubeチャンネル



田菱智能科技(昆山)有限公司

本社 / 〒103-0013 東京都中央区日本橋人形町3-8-1 TT-2ビルディング9F <http://www.toyoc.co.jp/>  
 ■海外部 :03-5695-0577 ■営業促進課:03-5695-0578 ■大阪営業所:06-6310-7061  
 ■東京営業部1課:03-5695-0571 ■仙台営業所:022-375-6955 ■福岡営業所:092-622-1388  
 ■東京営業部2課:03-5695-0572 ■小山営業所:0285-24-7717  
 ■東京営業部3課:03-5695-0573 ■横浜営業所:045-847-1500